

記

【適用對象】

• 2023年4月學期起入學的新生

※2023年1月學期之前入學的學生，將繼續沿用未修訂的費用。

【變更後的學費】

1. 長期課程學費明細

2022/06/20更新

入學期間	4月		7月	10月	1月
課程	2年	1年	1年9個月	1年6個月	1年3個月
審查費	30,000円	30,000円	30,000円	30,000円	30,000円
入學費	60,000円	60,000円	60,000円	60,000円	60,000円
學費	1,392,000円	696,000円	1,218,000円	1,044,000円	870,000円
行事・設施費	40,000円	20,000円	35,000円	30,000円	25,000円
教材費	依實際費用				
合計	1,522,000円	806,000円	1,343,000円	1,164,000円	985,000円

(單位日幣)

2. 入學時需繳費用

期間	長期	短期	聽講生	打工度假簽證
	6個月	3個月	3個月	3個月
審查費	30,000円	0円	0円	0円
入學費	60,000円	20,000円	20,000円	0円
學費	348,000円	174,000円	158,000円	158,000円
行事・設施費	(1年分)20,000円	5,000円	5,000円	5,000円
合計	458,000円	199,000円	183,000円	163,000円
教材費	依實際費用			

(單位日幣)

※長期生入學6個月之後的學費、依每3個月來計算支付。

※參加完新生訓練後、無論任何理由一律不予退費。

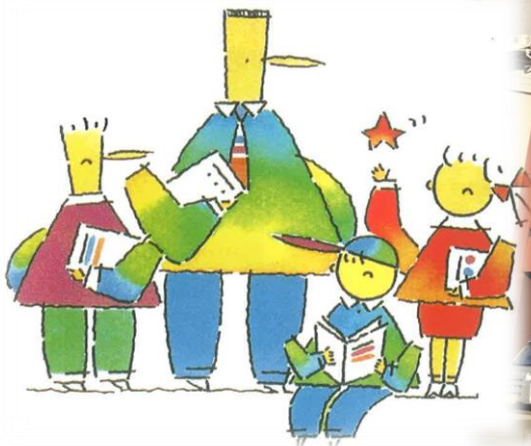
以上



学校法人 MERIC学園

MERIC日本語学校

学校紹介



学校法人MERIC学園 MERIC日本語学校

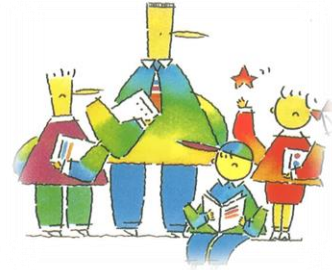
地址：〒556-0006 大阪府大阪市浪速区日本橋東1-10-6

電話號碼：(06) 6646-0330

FAX：(06) 6646-0320

E-mail：taiwan@meric.co.jp jp@meric.co.jp

網站：www.meric.co.jp



設立年度：1992年

交通（最近車站）：地下鐵・近鐵「日本橋」站走路10分鐘

簽證種類：留學簽證

設立種類：學校法人

校舍規模：地下一樓至地上9層樓的大樓 教室共32間

定員人數：1260人

國籍・地域比例：中國(含香港)40%、韓國14%、台灣7%、越南27%、其他12% (2022年07月)

學校的特色：各班級配置一名導師及二~三名專任講師，並依照學生程度教課。

定期與學生面談進而了解學生的學習及生活狀況，並提供學習上的建議。

完善的日本語能力檢定、留學試驗、大學入學測驗課程，及升學指導。

茶道、華道等日本文化的體驗課程。

- 課程特徵：
- ① 日本語能力測驗N1、N2合格為目標
 - ② 日本的大學、研究所及專門學校升學為目標
 - ③ 培養升學後能在全日語環境下上課的日文能力
 - ④ 培養在職場運用的會話及寫作能力
 - ⑤ 了解日本的文化及社會人文

學期(課程)：4學期制(1月、4月、7月、10月共4次入學)

1月~3月、4月~6月、7月~9月、10月~12月

上課時間：一堂課為50分鐘 1年上課總時數：800小時

上午課程：9:00~12:50 (上級・中上級班級)

下午課程：13:20~17:10 (中下級・初級班級)

第1節課 09:00~09:50

第1節課 13:20~14:10

第2節課 10:00~10:50

第2節課 14:20~15:10

第3節課 11:00~11:50

第3節課 15:20~16:10

第4節課 12:00~12:50

第4節課 16:20~17:10



申請資料

課程	長期課程	短期課程	打工度假簽證
入學期間	1月、4月、7月、10月		
申請資格	完成12年國民義務教育或是相同學歷資格者		持有效期限內之打工度假簽證者
所需文件	<ul style="list-style-type: none"> 申請書 就學理由書 最終學歷畢業證明書及成績單 在職證明書（僅限在職者） 日語學習證明書 照片7張 護照影本 日本出入境證明文件 	<ul style="list-style-type: none"> 申請書 照片5張 護照影本 	<ul style="list-style-type: none"> 申請書 照片2張 護照影本 誓約書
經費支付者相關資料(※僅申請長期課程者※)	<p>【由台灣匯款】</p> <ul style="list-style-type: none"> 經費支付書 戶籍謄本等(與申請者有親屬關係之證明文件) 在職證明書 納稅證明書 存款餘額證明書或財力證明書 <p>【由日本保證人支付】</p> <ul style="list-style-type: none"> 經費支付書 印鑑登錄證明書 住民票或外國人登錄證明書 在職證明書 納稅證明書 存款餘額證明書或財力證明書 戶籍謄本、住民票、出生證明書等(與申請者有親屬關係之證明文件) <p>【由本人支付】</p> <ul style="list-style-type: none"> 納稅證明書 存款餘額證明書 or 財力證明書 戶籍謄本 		



學 費

1. 長期課程學費明細

2022/06/20更新

入學期間	4月		7月	10月	1月
課程	2年	1年	1年9個月	1年6個月	1年3個月
審查費	30,000円	30,000円	30,000円	30,000円	30,000円
入學費	60,000円	60,000円	60,000円	60,000円	60,000円
學費	1,392,000円	696,000円	1,218,000円	1,044,000円	870,000円
行事・ 設施費	40,000円	20,000円	35,000円	30,000円	25,000円
合計	1,522,000円	806,000円	1,343,000円	1,164,000円	985,000円
教材費	依實際費用				

(單位日幣)

2. 入學時需繳費用

期間	長期 6個月	短期 3個月	聽講生 3個月	打工度假簽證 3個月
審查費	30,000円	0円	0円	0円
入學費	60,000円	20,000円	20,000円	0円
學費	348,000円	174,000円	158,000円	158,000円
行事・ 設施費	(1年分)20,000円	5,000円	5,000円	5,000円
合計	458,000円	199,000円	183,000円	163,000円
教材費	依實際費用			

(單位日幣)

※長期生入學6個月之後的學費、依每3個月來計算支付。

※參加完新生訓練後、無論任何理由一律不予退費。

3. 夏季(7月)・冬季(1月)短期課程

只有夏季冬季的短期講座課程、學費是包含了教材費、校外學習和文化教室的費用。

學生宿舍費用、包含棉被費。(以上費用未含水電費)。

※ 依實際狀況當年度是否舉辦,請另外諮詢。

課程期間	3週期間課程	4週期間課程	5週期間課程
學費	70,000円	80,000円	90,000円
宿舍費	3,800円/1天*住宿天數		

※繳交學費後、無論任何理由一律不退費。

(單位日幣)



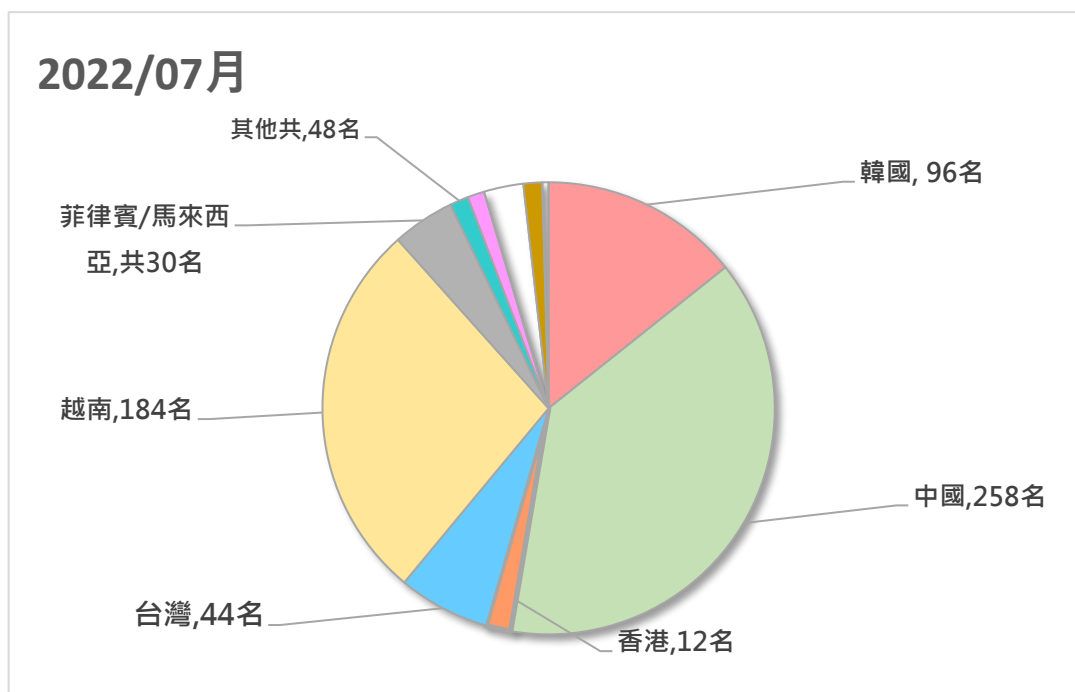
學生人數

在校生國籍・地域別一覽表

(女：360名 男：312名)

2022/07月更新

	2021/07月	2021/10月	2022/01月	2022/04月	2022/07月	比例
韓國	70	69	66	70	96	14%
中國	202	196	177	160	258	38%
香港	13	12	11	11	12	2%
台灣	27	25	21	32	44	7%
越南	96	90	87	129	184	27%
菲律賓/馬來西亞	3	3	3	27	30	4%
喀麥隆/澳洲/ 哈薩克	3	1	1	9	9	1%
俄羅斯/哥倫比亞	1	1	1	9	8	1%
烏茲別克/烏克蘭	0	0	0	8	19	3%
蒙古/斯里蘭卡/ 緬甸	1	3	1	7	9	1%
美國/沙烏地阿拉 伯/日本	2	1	2	3	3	0.4%
合計	418	401	370	465	672	100%



奨学金制度



NO.	項目	対象	審核方式	金額	備註
1	特優生	在校1年以上之學生	成績・出席率・學習態度	15万円	一年頒發四次，每次取各級1名
2	各級獎勵生	中・初級之在校生	成績・出席率・學習態度	1万円	一年頒發四次，每次取各級6名
3	學期全勤獎	持留學簽證之學生	學期3個月期間無遲到・早退及缺課	5000円	一年頒發四次
4	全勤獎	持留學簽證之學生	入學後從未遲到・早退及缺課1年以上	1000円	一年頒發四次
5	成績優良獎	在校生	每學期的期末考試成績為班上第1名者	1000円	一年頒發四次
6	LHS Asia (Life and Health Sciences)	在校3個月以上之學生	成績・出席率・學習態度	10万円	一年頒發一次，取1名 (8月~12月：2万円/月)
7	私費外國人留學生學習獎勵金 (JASSO)	以升學為目的之學生	成績・出席率・學習態度	36万円 (3万円/月)	一年頒發一次，取8名不等 (支給1年期間)





2022年度(令和4年度)MERIC日本語学校年間行事曆

春季 學期

4月

- 5日 (二) 新生入學式・分班考試①
- 6日 (三) 新生入學式・分班考試②
- 7日 (四) 分班發表
- 8日 (五) 春季學期開學
- 29日 (五) 黃金周連假開始~5/8(日)

5月

- 11日 (三) ~文化教室(花道)~
- 13日 (五) 學生集會

6月

- 19日 (日) 第41回日本留學測驗(EJU)
- 23日 (四) 學期末考試~6/27(一)
- 28日 (二) 學期末班會
- 29日 (三) 春季學期末休假開始~7/7(四)

※行事曆以該學期實際公布為主。

夏季 學期

7月

- 3日 (日) 日本語能力測驗(JLPT)
- 5日 (二) 新生入學式・分班考試①
- 6日 (三) 新生入學式・分班考試②
- 7日 (四) 分班發表
- 8日 (五) 夏季學期開學
- 18日 (一) 海の日 (國定假日)

8月

- 5日 (五) 學生集會
- 6日 (六) 暑期連休開始~8/15(一)
- 11日 (四) 山の日 (國定假日)
- 24日 (三) 各國領事館來校新生說明會 暫定
- 25日 (四) 各國領事館來校新生說明會 暫定

9月

- 9日 (五) 演講比賽(初級班)
- 19日 (一) 敬老の日 (國定假日)
- 23日 (五) 秋分の日 (國定假日)
- 25日 (日) 第11・12・13回MERIC畢業生同學會
- 27日 (二) 學期末考試~9/29(四)
- 30日 (五) 學期末班會

※行事曆以該學期實際公布為主。

秋季 學期

10月

- 1日 (六) 夏季學期末休假開始~10/11(二)
- 6日 (四) 新生入學式・分班考試①
- 7日 (五) 新生入學式・分班考試②
- 10日 (一) スポーツの日 (國定假日)
- 11日 (二) 分班發表
- 12日 (三) 秋季學期開學
- 28日 (五) 學生集會

11月

- 3日 (四) 文化の日 (國定假日)
- 7日 (一) ~文化教室(茶道)~
- 13日 (日) 第42回日本語留學測驗(EJU)
- 23日 (三) 勤勞感謝の日 (國定假日)

12月

- 4日 (日) 日本語能力測驗(JLPT)
- 21日 (三) 學期末考試~12/23(五)
- 26日 (一) 學生集會・MERIC Party
- 27日 (二) 寒假連休開始~1/12(四)

※行事曆以該學期實際公布為主。

冬季 學期

2022年 1月

- 5日 (四) 事務所新年度開工
- 9日 (一) 成人の日 (國定假日)
- 10日 (二) 新生入學式・分班考試①
- 11日 (三) 新生入學式・分班考試②
- 12日 (四) 分班發表
- 13日 (五) 冬季學期開學

2月

- 11日 (六) 建國記念日 (國定假日)
- 23日 (四) 天皇誕生日 (國定假日)

3月

- 3日 (五) 畢業考試~3/7(二)
- 10日 (五) 畢業典禮
- 21日 (二) 春分の日 (國定假日)
- 24日 (五) 學期末考試~3/28(二)
- 29日 (三) 學期末班會
- 30日 (四) 冬季學期末休假開始~4/9(日)

※行事曆以該學期實際公布為主。

日本語教育振興協会認定校



A member of the Association for the Promotion of Japanese Language Education.
日本村有限公司 NIHON MURA CO.,LTD. <https://news.nihonmura.tw/>
10552台北市松山區復興北路73號7樓之2 TEL : (02)8772-7977
E-Mail : aiueo@nihonmura.com (日本遊學 留學諮詢, 採預約制。)



教材一覽表

初級

【主要教科書】

☆大家的日本語 I、II

【輔助教科書】

- 大家的日本語標準問題集
- 1日15分漢字練習(上、下)
- 毎日聽力日本語初級(上、下)



中級

【主要教科書】

☆中級學日本語

【輔助教科書】

- 毎日聽力日本語中級(上、下)
- 快樂讀日本語
- 從新聞學片假名語彙
- 完全掌握2級漢字、文法
- 徹底分析2級文字語彙



上級

【主要教科書】

☆上級學日本語

【輔助教科書】

- 中級升上級日本語
- 實力提升聽讀解1級、2級
- 完全掌握1級讀解
- 完全掌握1級文法
- 其他日本語能力測驗及留學試驗相關教材





課程表



		第1堂	第2堂	第3堂	第4堂
月曜日	中・上級班	主要教材 (学ぼう!日本語・上級で学ぶ・中級から学ぶ)		文法/語彙	聴解
	初級班	主要教材(みんなの日本語 I / II ・ 補助教材)			
火曜日	中・上級班	主要教材 (学ぼう!日本語・上級で学ぶ・中級から学ぶ)		閲読	聴解
	初級班	主要教材(みんなの日本語 I / II ・ 補助教材)			
水曜日	中・上級班	主要教材 (学ぼう!日本語・上級で学ぶ・中級から学ぶ)		作文	
	初級班	主要教材(みんなの日本語 I / II ・ 補助教材)			
木曜日	中・上級班	主要教材 (学ぼう!日本語・上級で学ぶ・中級から学ぶ)		文法/語彙	聴解
	初級班	主要教材(みんなの日本語 I / II ・ 補助教材)			
金曜日	中・上級班	主要教材 (学ぼう!日本語・上級で学ぶ・中級から学ぶ)		閲読	聴解
	初級班	主要教材(みんなの日本語 I / II ・ 補助教材)			

※ 使用教材及課表以實際公布為主



輔導課程

★對象：上午班的學生

	課程內容	開課時間	費用	備註
留學試驗 EJU	<p>使用留學試驗專用教材,針對6月/11月的留學測驗為主,以利提昇日文實力。 在考試前,會使用過去的考古題,以利習慣考試方式,取得更高分數。</p> <ul style="list-style-type: none"> ・日本語 (聽解・聽讀解・讀解) ・綜合科目① (地理・現代社會・政治) ・綜合科目② (歷史・經濟) ・數學I 	<ul style="list-style-type: none"> ・2月~6月 ・7月~11月 <p>(開課人數須達5位以上)</p>	<p>日本語：5,000円 綜合科目(①+②)：10,000円 數學：8,000円 (3科選2科)</p>	<p>一週上課4次 13:30~15:20 ※每堂課都無缺課及遲到,可獲得全勤獎,並在課程結束後退回半數的學費</p>
研究所	<p>針對考研究所的學生,學習如何找尋學校、研究計畫的撰寫、與教授的聯繫、先行研究的引用等。 教材：「実践 研究計画作成法-情報収集からプレゼンテーションまで」(2,400円)</p>	<ul style="list-style-type: none"> ・4月 ・7月 	3,000円	<p>一週上課1次 13:30~15:00 星期未定</p>
日本語檢定 JLPT	<p>在檢定考試前一週進行模擬測驗,使用考古題,讓學生習慣考試方式,取得更高分數。</p> <ul style="list-style-type: none"> ・N1專門課程 ・N2專門課程 	<p>檢定考前一周</p> <ul style="list-style-type: none"> ・6月 ・11月 	3,000円	
商用日語	<p>以在本校就讀上級、中級班的學生為對象,而開班的商用日語課程。 在課程中,以學習職場中的會話及日語表達為主。(日本語檢定N2以上合格者)</p> <ul style="list-style-type: none"> ・商用會話(電話對答、公司訪問等) ・商用書信(E-mail、簡報等) 	<ul style="list-style-type: none"> ・4月~6月 ・7月~9月 ・10月~12月 ・1月~3月 	3,000円	<p>一週上課2次 13:50~15:30 星期未定</p>

※ 開課資訊及學費依實際公布為主



選修課程

実施期間：冬学期(1月～3月)
 対象：上級班的學生
 時間段：每周2天的第3、4堂課



課程	内容
N1を目指すあなたへ	N1の文法、文字語彙、聴解、読解の勉強
やり直しのN2	もう一度N2の復習
日本事情を知ろう	日本事情、日本の地理、年中行事など
日本文化に触れてみよう	日本の伝統文化
関西弁を学ぶ	生活の身近にある関西弁
敬語を学ぼう	学内、会社、就職活動で必要になる敬語
大学で必要な日本語(レポートの書き方)	ノートの取り方、レポートの書き方
新聞、ニュースを知ろう	日本で起きている事件や出来事
日本語を話そう	会話の練習
語彙を増やそう	身近な言葉、慣用句、擬音語、擬態語、若い者言葉など
日本の歴史	過去から現在へ日本の各時代の歴史
歌で学ぶ日本語	歌を通して歌詞の意味、日本の文化、日本人の考え方を学ぶ
映像で学ぶ日本語	日本のドラマ、テレビなどの映像、若者文化
ビジネス日本語	仕事で使う日本語：電話を取るとき、名刺を渡すとき、メールを書くとき等



週六會話課



～ 自由に会話を楽しみながら、会話力を伸ばそう! ～

時間：毎週六 11：00～12：00 (國定假日除外)

費用：免費

申請方式：每周五之前至2樓辦公室填寫報名

內容 ① 歌曲 (討論、歌詞解說、唱歌)

由老師介紹所推薦的歌曲



② 遊戲

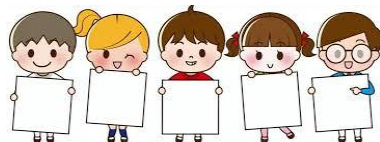


在遊戲(文字接龍、大富翁、遊戲卡等)的帶動下認識日文



③ 自我介紹

用圖片的方式介紹自己的家人、興趣等等



每周依老師會有不同的主題內容,可趁此機會提升會話能力,歡迎踴躍參加!!



宿舍一隅



メロディーハイム夕陽丘



喜田 (女生専用)



ウェステージ夕陽丘



學校周圍地標



難波駅



黒門市場



道頓堀



MERIC日本語学校



四天王寺



日本橋



あべのHARUKAS



通天閣

