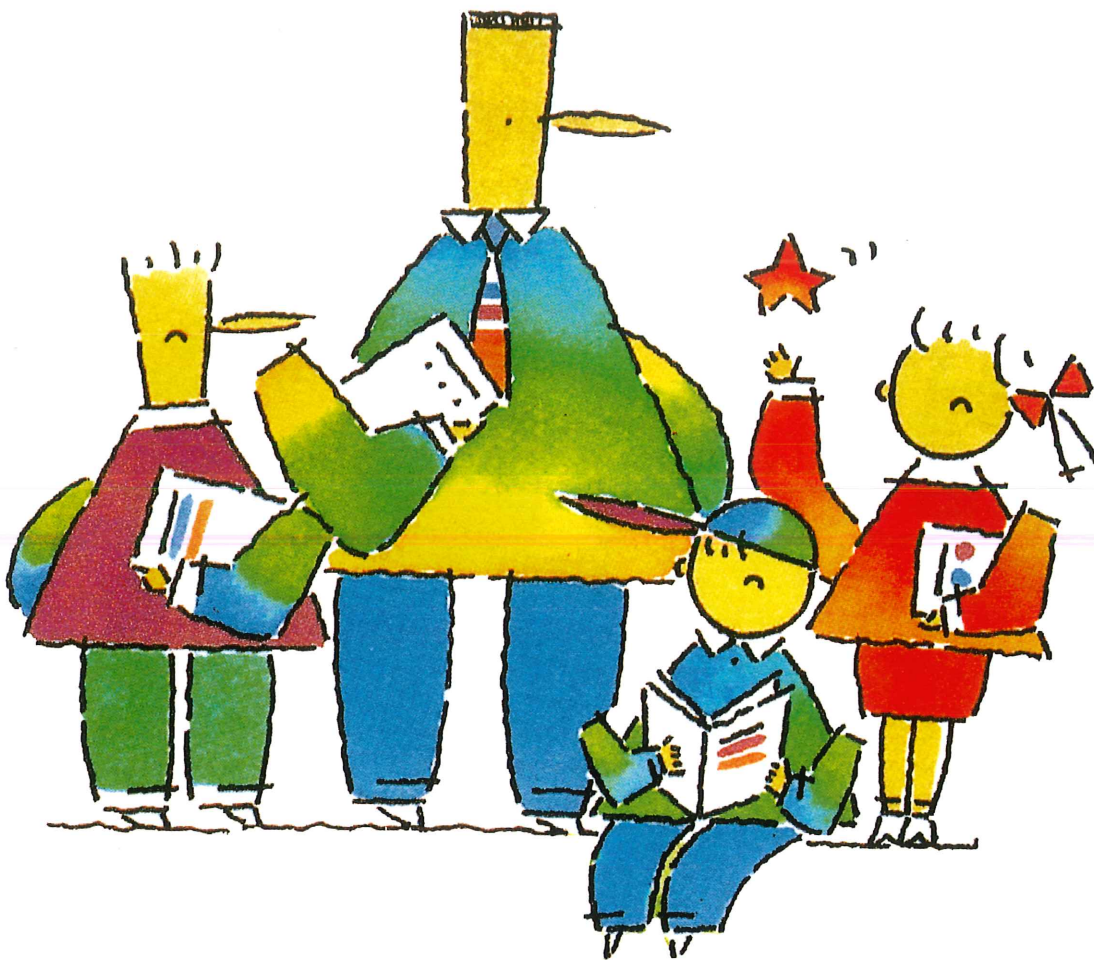


入学案内

APPLICATION GUIDE



JAPANESE

学校法人メリック学園



MERIC 日本語学校

MERIC Japanese Language School

法務省大阪出入国在留管理局取次申請認定校

An accredited School by the Ministry
of Justice Immigration Bureau.

日本で未来をつくる メリックグループで あなたの夢を実現しよう。



MERICグループ
代表 土生 雅俊
Habu Masatoshi

MERICグループでは、語学教育を中心に国際社会への貢献ができるよう日々努力し、「世界視野を持った心の優しい人作り」をテーマとして掲げ、日本語教育を中心に活動しております。

現在では東京・大阪・中国・韓国などに日本語学校・事務所・研究所等を設け、十数か国の生徒たちが日本語習得のため、勉学に励んでおります。

メリック日本語学校では生徒のための学校創りをすすめ、生徒が誇りに思える学校を目指します。

若者たちが卒業した後に世界各国で活躍してくれることを期待しております。

At Meric, it is through language education that we hope to instill a sense of international community. With students from more than ten countries, and offices, not only in Osaka and Tokyo, but in Korea and China as well, Meric seeks students for whom the Japanese language will be a vehicle for worldwide understanding as well as personal gain. Meric graduates work internationally all over the world, and our goal is to be a school in which they can take pride in having attended.



校長 立脇 博子
Principal Tachiwaki Hiroko

メリック日本語学校では単に日本語の習得にとどまらず、日本の大学、短大、各種専門学校に多くの学生を送り出して参りました。また通訳や観光ガイドなどビジネスの場で活躍できる即戦力をもった人材も多数育てております。更に通常の授業のほか、スピーチ暗唱大会、遠足、茶話会などの行事に加え、茶道、華道などを学べる機会も設けており、日本の社会や文化を総合的に理解してもらえるようにしています。毎年行われる日本語能力試験、日本留学試験のための特別講座を開設して大きな成果をあげており、推薦指定校としても20数校の大学と提携を結んでおります。

充実した奨学金制度と通いやすい学生寮があり、生活面をバックアップする各国のスタッフ陣と情熱あふれる教師陣が皆さんをお迎えします。メリックでの留学生活はきっとあなたの将来に大きく役立つことでしょう。日本で会える日を楽しみにしています。

Meric Japanese Language School not only provides high quality Japanese Language training, but also regularly sends its graduates to Japanese universities, colleges, and vocational schools. The school has produced students who went on to become interpreters, tour guides, and other business-related occupations. In addition to the language classes, the school has events such as speech recitation contests, field trips, SAWAKAI (little parties). There are also classes in tea ceremony flower arrangement. These events are an important part of the curriculum because they allow the students to gain a deeper knowledge of Japanese society and culture. There are also special courses for the annual government administered Japanese Language Proficiency Test, and Meric students are well known for their excellent results. Therefore, the school has a close relationship with more than twenty universities.

Meric has substantial scholarships and dormitories close to the school. The school staff can provide counseling and supports in Chinese, Korean and English. Our staff and enthusiastic teachers will be waiting for you. We are confident that your experiences studying in Japan will play a major role in your future. We look forward to seeing you in Japan!



沿革	年	月	内容
	1987年	7月	会社設立
	1989年	4月	メリック英会話スクール開校
	1992年	4月	メリック日本語学校開校
	1999年	10月	コソボ難民日本語教育支援(NHK等で報道)
	2000年	1月	韓国KBS放送局より日本語教育の取材 韓国で放映
	2001年	3月	韓国情報通信専門学校と提携
	2001年	4月	中国遼寧省東北大学と提携
			「東北大学メリック日本語教育センター」開校
			中国遼寧放送局にて開校式放映
			中国チベット・モンゴルへの教育支援開始
		9月	韓国釜山大学韓国経済政策研究院と提携
	2002年	4月	中国吉林省延辺大学と提携
			「延辺大学メリック日本語学校」開校
	2002年	8月	メリックインターナショナルカレッジ開校
	2002年	11月	中国山東外貿職業学院と提携
	2003年	8月	特定非営利活動法人「メリック国際センター」設立
	2003年	10月	韓国釜山大学「HABU国際通商法研究センター」開設
	2003年	11月	株式会社メリック外語学院 新社屋開設
	2005年	10月	メリック東京校「ミツミネキャリアアカデミー」開校
	2010年	4月	ベトナムホーチミン連絡所開設
	2011年	9月	ベトナムナムディン看護介護大学と提携
			同大学内に「メリック日本語学校」開設
	2012年	6月	ネパールカトマンズ連絡所開設
	2013年	11月	インドデリーに連絡所開設
	2014年	10月	フィリピンマニラに連絡所開設
	2015年	4月	学校法人メリック学園設立



メリックは留学生の『学び』と『成長』のステージ!



クラス担任制

Home room teachers' system

大学院コース

Prep for graduate schools

進路指導

Counseling for higher education

奨学金制度

Scholarship system

アルバイト相談 就職活動支援

Support for job hunting

学生のニーズに 応える授業プログラム

Curriculum based on students' needs

学生寮など 施設の充実

Full range of facilities and accommodation

校内施設

Facilities



学校正面玄関



事務室



進路指導室



自習室／図書室



パソコンコーナー



教室



休憩室(B1F)



駐輪場



学生生活

School Life

学習上の相談や住居の問題など、メリック日本語学校では担当講師はもちろん、韓国語、中国語、英語、ベトナム語、スペイン語などの母国語で対応できるスタッフが日本での生活を親身になってバックアップします。

In order to provide a stress-free learning environment, we support your campus life in various area. Korean, Chinese, English, Vietnamese and Spanish counseling is available.

スピーチコンテスト

Speech contest

メリックの学生が日本語弁論大会で日本一に!



第48回「外国人による日本語弁論大会」
外務大臣賞・大阪府知事賞受賞
金 腰瀾さん(写真左)

「外国人による日本語弁論大会」(国際交流基金主催・NHK後援)、WFWP女子留学生日本語スピーチ大会(世界女性平和連合/WFWP主催)など様々な学外スピーチ大会にメリック学生は出場、受賞しています。校内行事活動に加え、多くのチャレンジをしています。

Students at MERIC participate in many speech contests both on and off campus. They are International Speech Contest in Japanese (hosted by Japan Foundation, supported by NHK) and WFWP Women's Speech Contest (hosted by WFWP). In addition to on-campus events, students perform many challenges.



国民健康保険への加入 Health insurance Policy

留学生は住民登録の手続きの際に国民健康保険に加入します。スタッフが申請手続き指導をするので、難しい手続きも心配ありません。1か月1,500円前後で、医療費は3割自己負担。

After a student has registered with the government, they can apply for national health coverage. Insurance costs 1500yen per month with a 30% co-pay. The Meric staff can assist with the applications, or act as proxy for the student.

就職活動支援

Support for job hunting



メリックは職業紹介斡旋事業の日本厚生労働省認定許可証を持っています。そのため日本での留学生就職活動支援ができます。

MERIC is certified for introducing employment by Health, Labour and Welfare Ministry. We can help students' job hunting.

←日本厚生労働省認定許可証

普通傷害保険の加入・学生割引制度

Ordinary Accident Insurance・Student discount on public transport.

交通事故をはじめ、日常生活中に起きる事故による様々なケガから、海外旅行中のケガまで補償されます。また、事故により他人にケガをさせたり、法律上の賠償責任を負った場合に保険金が支払われます。(死亡・後遺障害220,000円、入院保険金日額300円、通院保険金日額200円、賠償金額最大1事故100,000,000円)

Compensate various kind of injury caused by accidents in daily life or during traveling. Also, insurance will be paid if you injure others or damage other's property by accident. (Death/Physical implement 220,000 yen, The insurance per day for entering hospital 300 yen, The insurance per day for attending a hospital 200, maximum amount of indemnity liability per one accident is 100,000,000 yen.)

学校法人化による交通機関などの学生割引制度が利用可能。

You can use a student certificate for public transportation.

学生のアルバイト先一覧 Students' workplace

- モンテローザ(飲食店)
- ローソン(コンビニ)
- ラオックス(免税店)
- 芙蓉福祉会(介護施設)
- 大韓民国総領事館
- ババガンブシュリンブ(レストラン)
- ハードロックカフェ(レストラン)
- 吾作どんぐり(飲食店)
- ヤマト運輸(株)(運送業)
- ドン・キホーテ(量販店)
- かに道楽 道頓堀(飲食店)
- シノブフーズ(株)(弁当製造)
- マクドナルド(飲食店)
- スイスホテル南海大阪(ホテルの清掃)
- アベブ(飲食店)
- 明月館(飲食店)
- マルシェ(飲食店)
- くら寿司(回転寿司)
- 間口(弁当製造等)
- ビーロジ(倉庫内作業)



大起水産(株)(回転寿司)

同窓会

Class Reunion

メリックでは、同窓会組織が設けられており、卒業生のつながりを大切にしていきます。年に一度同窓会を実施しています。メリックを卒業後、日本で進学・就職した学生、帰国した学生が集まって懐かしい話に花を咲かせます。

Reunions are held once a year in Japan, allowing graduates to catch up with past classmates, teachers, and old friends.



メリックでは優秀な学生に対して 下記のような奨学金を授与しています。

We award scholarships listed below
for excellent students at MERIC.

奨学金制度

Scholarships

奨学金

★私費外国人留学生学習奨励費(36万円 3万円/月)

在籍の留学生の中から、成績・出席、及び授業態度をもとに選考。1年に1回、7、8名～

★エルエスエイチアジア奨学金(10万円)

在籍の留学生の中から、成績・出席、及び授業態度をもとに選出。1年に1回、1名。

★世界平和女性連合(WFWP)奨学金(6万円)

在籍の女子留学生の中から、成績・出席、及び授業態度をもとに選出。1年に1回、1名。

★メリック各級奨励生(1万円)

上級・中級・初級在籍者の中から、成績・出席、及び授業態度をもとに選出。1年に4回、1回につき18名(各級6名)。

★メリック学期皆勤賞(5,000円)

3か月間無遅刻・無欠席だった学生には、学期皆勤賞(年間に4回チャンスあり)。*留学生対象

★メリック皆勤賞

入学時より学期皆勤賞を継続した場合は、学生集会(1年に4回)の度に表彰、皆勤賞の受賞。
*期間によって異なります。

★メリック成績優良賞(1,000円)

学期末テスト(1年に4回)にて、クラスで1位になった学生が受賞。

★メリック優秀奨学生

チベットなど、アジアの一部の地域より数名(優秀で、日本に興味があり、国からの推薦がある者)。
全コースの授業料、寮費(6か月)、光熱費(6か月)支援。往復の航空運賃、日本での生活費(6か月)支給。

Scholarships:

Other organizational scholarships (360,000yen given in 30,000yen per month payments): The Japan Student Service Organization awards 7 or 8 students once a year with this fellowship.

LSH-Asia Scholarship Organization (100,000yen given)

Women's federation for world peace (WFWP) Scholarship Organization (60,000yen given)

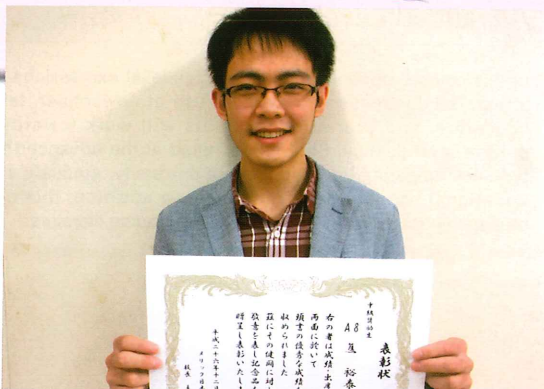
Incentive scholarships (10,000yen): Given to beginning, intermediate and advance students, this scholarship is given to encourage continuation of their studies. It is given four times a year to six students in each levels.

Perfect attendance award (5,000yen): Students with perfect attendance receive this award four times per year.

Perfect attendance is continued beyond one semester, testimonials and additional prize money will be awarded.

Highest semester grade award (1,000yen): This scholarship, given four times per year, is for the student who receives the highest score on the semester examination.

Tibetan student scholarships: Tibetan students who wish to attend school in Japan can receive this scholarship as a tuition exemption. This scholarship includes a national recommendation.



授業・カリキュラム

Class Schedules and Curriculum

日本での進学、能力試験、留学試験も メリックなら大丈夫!

No worries about going to higher education, JLPT and EJU at MERIC!

カリキュラム

Curriculum

授業時間	月曜～金曜 週20時間 9:00～12:50(中級・上級) 13:20～17:10(初級・中級) 年間時数 800時間	All levels attend twenty hours per week. Advanced and Intermediate Students:M-F 9:00-12:50 Beginning and Intermediate Students:M-F 13:20-17:10 Total class: 800 hours/year.
学習項目	文法・読解・会話・聴解・表記・作文・語彙・日本事情 留学試験、能力試験対策・日本文化(茶道・華道)	Subjects Covered: Grammar, reading, speech, listening, writing and composition, vocabulary, everyday encounters, preparation for the Examination for Japanese University Admission for International Students, the Japanese Language Proficiency Test (JLPT), Examination for Japanese University Admission for International students (EJU), Japanese culture (including tea ceremony and flower arrangement)
学習目標	日本語能力試験N1・N2級合格 日本の大学、大学院及び専門学校入学 進学後の勉学に必要な日本語力の養成 実社会に役立つ会話力・作文力の養成 日本の文化及び社会の考察	Student Goals: Passing the Japanese Language Proficiency Test, entrance into college, graduate school, or vocational school in Japan, and fluency in Japanese language and culture.

学習目標と内容

Objectives and Contents

初級 (6か月)	日本語の初学者対象。 基本的な日本語の力をつける。	Beginning Level
日常生活に役立つ会話、簡単な文章の読み書きができるようになり、日本語の一般的会話能力と文章理解に必要な基礎力の習得をめざします。 ■学習内容 基本的な文型・語彙・聴解・発音／日常会話表現 簡単な文章作成		Students at this level will gain a basic understanding of Japanese grammar, speech, and writing. At the end of this course, fluency in simple conversational patterns and reading will be acquired.
中級 (6か月)	初級程度の日本語学習修了者対象。 一般的会話能力と文章理解に必要な基礎力をつける。	Intermediate Level
一般的なことからについて、会話ができ、読み書きできる能力を養います。 ■学習内容 より多様な表現に必要な文型・語彙／自然な会話に必要な聴解力・発音／ 待遇表現を含めた自然な会話表現		Students at the intermediate level have a thorough understanding of basic Japanese structure and communication, and will learn a broader array of expressions, including honorific and informal speech, in both speech and writing, as well as begin to work towards comprehension and pronunciation at natural speeds.
上級 I・II (各6か月)	中級程度の日本語修了者対象。 より高度で総合的な日本語力をつける。	Advanced Level I&II
新聞、テレビ、ビデオ、雑誌、文学作品などの多様な教材を取り入れ日本語の運用力を高めます。 日本の大学、大学院、専門学校への進学、及びそこでの勉学、生活に必要な日本語の習得をめざします。 社会生活をすすめる上で必要な総合的な日本語の能力を養います。 ■学習内容 高度な文型・語彙／社会生活に必要な会話表現 テーマ設定による小論文／能力試験、留学試験対策／文学作品 日本事情／グループディスカッション／選択科目		In this course, students will master high-level expressions and fully integrated Japanese. Through the use of newspaper, television, magazine, and literature, students will work towards native college-level fluency. Students enrolled at the advanced level are typically preparing for entrance into university, graduate school, or vocational school upon graduation. In addition, this course is preparation for the JLPT, EJU as well as reading literature.





日本留学試験・大学入試対策講座

期間：1期(2～6月)、2期(7～11月)

科目：日本語・数学・総合科目・理科(物理・化学・生物)

クラス授業終了後、午後から文系・理系のクラスに分かれて専門の先生から授業が受けられます。また、定期的に留学試験の模擬試験を行っています。

Preparation classes for entrance examination of EJU and universities are held after the morning class from the beginning of April to the middle of February (EJU classes finish on November).

Students can choose either classes of majoring in humanities or classes of majoring in science. Teachers are professional in EJU. Subjects included: mathematics, Integrated study and science (physics, chemistry, biology).



能力試験対策授業・強化授業

(上級クラスのみ)

対策授業—6月～7月、11月～12月(能力試験終了まで)

予想問題の練習、模擬試験などを行い実戦力を養います。

強化授業—対策授業中の放課後

過去の試験問題を解き、実戦力をさらに高めます。

JLPT preparation course is provided from June to July and November to December. after the morning session for advanced students only. This class will cover previous exam questions, and typical problem solving techniques, as well as review of past materials.



メリック日本語学校 講師

大学院コース

大学院受験対策授業として通常の日本語授業に加え、進学先相談や研究テーマ・研究計画書の指導を行っています。

受講対象:母国で大学を卒業した学生

日本語能力中級(メリック所属級)以上

In addition to normal Japanese lessons, teachers advise about selection of courses and dissertation topics, and how to write a research plan as a part of a preparation class for a postgraduate degree.

Objective: Those who graduated from university in a home country

Those who have intermediate Japanese language skills or more

京都大学大学院 医学部



張 俊根(韓国)

進学しようとする時に一番重要なことは何だと思いますか?皆さんの知っている通りに「情報収集」だと、私も思います。自分の行きたい大学を決めて、その大学の情報を集めます。メリックの3階にある進路指導室に行ってみると、担当の先生たちが優しく教えてくれます。進学相談から単なる個人的な悩みまで、優しく相談してくれる存在がいることは、本当に心強いと思います。そして、日本の大学の事情に詳しい先生たちだけではなく、進路指導室にある膨大な資料もできる限り活用してください。残りは、みなさんの目標を目指して、精一杯頑張ることでしょう。もちろん、自分で考え実行しなければならないという難しさがあります。しかし、私は次の言葉をいつも信じています。「夢が見られるなら、実現できる!」

本気で進学しようと考えてから大学院に合格するまで、本当に大変だったと思っています。最初、進学についての情報収集の方法さえ知らなかった私が、進路を担当する先生達の指導のもとで、進学についての必要な情報を集めることができました。学校の先生たちは家族のように良くして頂いて、進学相談から個人的な悩みまで優しく聞いてくれました。先生たちのおかげで大学院に合格するという夢を実現することができました。心からありがとうと言う気持ちでいっぱいです。明確な目標を持って、精一杯頑張っていくなら、絶対に夢を実現できると信じています。

神戸大学大学院 経営学研究科



孫彦(中国)

興味にあわせて選べる選択科目

(上級クラス1月～3月)

日本のテレビ番組を楽しみたい、小説を読みたい…、レベルも上級になれば、日本語に対する興味もさらに広がります。そのような期待にこたえるのが選択授業。いくつかの科目から希望の授業を選択し、受けることができます。また、受験のための小論文、基礎力アップなど、さらに実力をつけるクラスもあります。

(過去の選択科目の例)

ビジネス会話・会話表現・映像から学ぶ・敬語の達人になろう
日本の小説を読もう・語彙を増やそう・日本語ワークショップ
受験のための小論文

Electives are student-directed, and support for individual interests and endeavors is provided by the teacher assigned to the class. Some elective students have enrolled in previously include: business conversation, conversational expressions, movies, honorific expressions, Japanese novels, and vocabulary. In addition, supplementary classes are available for preparation for examinations and essays.



進路指導

Counseling for higher education

学生の“学ぶ”という意欲は
私たちはそれを全力でサポ

Students' motivation to study forms
We support them with all the efforts.

進学年間カレンダー

春学期 Spring			夏学期 Summer			10月
4月	5月	6月	7月	8月	9月	10月
		日本留学試験(1回目) Examination for Japanese University Admission for International students (EJU/ 1st time)	日本語能力試験(1回目) Japanese Language Proficiency Test (JLPT)			
★ 大学院入試説明会 Graduate school fair 学内進学説明会②(新入生対象) University fair (for freshmen)	私立大学 見学会 Campus tour week for private university and vocational school			★ メリック進学説明会 Meric College Fair	★ 指定校推薦校内選考会 Screening of application for the priority admissions	
日本留学試験・日本語能力試験 対策授業 (各試験攻略授業+模擬試験) Preparatory classes for EJU and JLPT			大学院コース Prep for a postgraduate degree			日本留学試験
クラス進路面談(進学先検討) Career counseling (school choice stage)			クラス進路面談(進学先決定) Career counseling (actual school decision)			
留学試験・大学入試対策講座 講座科目:日本語(聴解/聴読解/読解/文字語彙/記述)・総合科目・数学・理科(物理・化学・生物) Preparatory classes for EJU and JLPT Subjects: Japanese(listening / Kanji-Japanese letters and vocabulary/writing)・Japan and the World・Math・Science (physics/chemistry/biology)						
						日本語能力試験

◎留学試験・大学入試対策講座で進学に必要な実力を養います(数学・英語はレベルチェックテストを実施)。◎年2回、クラス進路面談を実施しており、担任教師とじっくり相談することができます。また進路指導室で

夢を実現させるメリックの進学サポートシステム!

MERIC helps your dreams come true! Our support system for higher education

いつでも自由に相談できる

進路指導室

Come visit us! Counseling office for higher education



関西圏の大学、専門学校はもちろん、
関東方面、その他の地域の資料も充実しています。
また、独自に各学校の入試情報や過去の受験者の
データをまとめ、進学指導に役立てています。

At the counseling office, we have information on
universities and vocational schools in various areas throughout
Japan. Students make use of information and data of schools.



大学・専門学校見学会

Campus tour to major universities

メリックでは関西の私立大学・専門学校への見学会を実施しています。各学校の入試担当者より最新の入試情報などを得ることができます。また、直接、学校の雰囲気なども確かめることができます。

At MERIC, the campus tours to major universities and colleges in Kansai are held in May every year. You can get up-to-date information on admission from staff at each school. Also, it is a great opportunity for students at MERIC to visit the schools and feel the atmospheres.

参加校約100校、大規模なメリック進学説明会

Opportunity to meet staff from 100 schools. Big meeting with higher educational institutions at MERIC

毎年8月にメリックでは独自の進学説明会を開催しています。説明会には大学、短期大学、専門学校併せて約100校の入試担当の先生方がメリックの学生のためだけに集まってくれます。学生たちはより多くの貴重な情報を収集することができます。

At MERIC, the counseling meeting for higher education is held in August every year. Staff in charge of admission from about 100 universities, colleges and vocational schools come to MERIC for students. The students gather information on which school they apply for.

校内模試および全国模試の実施

On-campus and nationwide practice examinations for EJU

メリックでは留学試験対策として、校内模試および全国模試を実施しています。この模試により自分の進路決定に役立てることができます。

We hold the on-campus and nationwide practice examinations for EJU. Students take them in order to figure out their own abilities.

きめ細かな面接指導

Detailed teaching for interviews

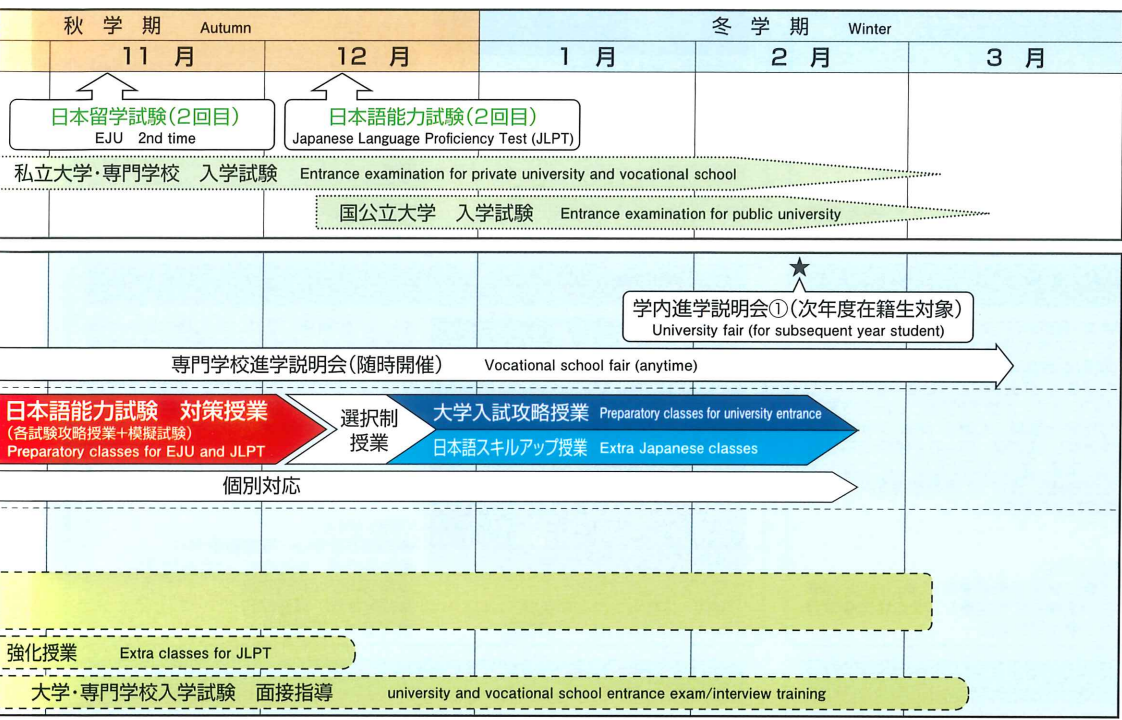
受験者のアンケートをもとに各学校の面接試験を分析。安心して面接に臨めるよう、授業終了後に個別の面接練習を行っています。

Based on the questionnaires from the test takers, we analyze the interview examinations held by each school. In order for students to be prepared, the practice for interviews is held after school at MERIC.



進学というひとつのカタチになる。 一トします。

a shape as admission to higher education.



資料を調べたり、専任の講師によるアドバイスを受けたりすることができます。大切な進路について学校全体として対応するシステムが整っているので安心です。

卒業生の声

東京大学
文学部



先生方が真剣に準備してくれた授業、留学試験の対策講座、慣れない一人暮らしへのサポート、進路相談に対する親切な対応、周りの友人の支え、全てがあったから私は東京大学に合格できました。メリックがなければ今の私はいないと言っても過言ではありません。皆さんも是非この環境で夢を実現してください。

陳諾 (中国)

大阪市立大学
経済学部



メリックは雰囲気が良いので、どのクラスに入っても楽しい仲間と頼もしい先生方のおかげで毎日わくわくしながら学校に通いました。みなさんも楽しく勉強してませんか？

ホカンチ (ベトナム)

慶應義塾大学
総合政策学部



私が日本へ来たのは、「日本語のことを知りたい」というシンプルな気持ちだけでした。立派な夢を抱くのもいいですが、まず未知の世界に入るのも良いのではないかと私は思います。

趙哉衍 (韓国)

メリックでは多くの進学者を輩出しており、高い進学実績を誇っています。

MERIC has a proven record of producing many graduates who go to higher education in Japan.

メリックの進学希望者 (帰国・就職者を除く)

進学率 **100%**

◆主な進学先

- 大学院(研究生含む)**
- | | | | | | |
|-----------|-----------|-------------|-------------|-----------|-------------|
| 東京大学大学院 | 奈良教育大学大学院 | 大阪市立大学大学院 | 京都市立芸術大学大学院 | 同志社大学大学院 | 京都造形芸術大学大学院 |
| 京都大学大学院 | 兵庫教育大学大学院 | 大阪府立大学大学院 | 慶応義塾大学大学院 | 立命館大学大学院 | 神戸芸術工科大学大学院 |
| 大阪大学大学院 | 和歌山大学大学院 | 首都大学東京大学院 | 明治大学大学院 | 大阪経済大学大学院 | 東洋大学大学院 |
| 神戸大学大学院 | 北海道大学大学院 | 兵庫県立大学大学院 | 関西大学大学院 | 大阪芸術大学大学院 | 阪南大学大学院 |
| 奈良女子大学大学院 | 広島大学大学院 | 愛知県立芸術大学大学院 | 関西学院大学大学院 | 大阪商業大学大学院 | 桃山学院大学大学院 |
- 国公立大学**
- | | | | | | | |
|------|--------|--------|-------|------|--------|--------|
| 東京大学 | 神戸大学 | 奈良女子大学 | 滋賀大学 | 信州大学 | 大阪市立大学 | 兵庫県立大学 |
| 京都大学 | 名古屋大学 | 奈良教育大学 | 三重大学 | 富山大学 | 大阪府立大学 | 京都府立大学 |
| 大阪大学 | 大阪教育大学 | 兵庫教育大学 | 和歌山大学 | 琉球大学 | 滋賀県立大学 | |
- 私立大学**
- | | | | | | | |
|--------|---------|--------|----------|----------|---------|--------|
| 早稲田大学 | 同志社大学 | 大阪観光大学 | 大阪商業大学 | 近畿大学 | 天理大学 | 桃山学院大学 |
| 慶応義塾大学 | 立命館大学 | 大阪経済大学 | 大阪成蹊大学 | 神戸芸術工科大学 | 奈良産業大学 | 四日市大学 |
| 立教大学 | 愛知大学 | 大阪芸術大学 | 京都外国語大学 | 国士舘大学 | 羽衣国際大学 | 龍谷大学 |
| 青山学院大学 | 追手門学院大学 | 大阪工業大学 | 京都産業大学 | 摂南大学 | 阪南大学 | 流通科学大学 |
| 関西大学 | 桜美林大学 | 大阪国際大学 | 京都精華大学 | 園田学園女子大学 | 姫路獨協大学 | |
| 関西学院大学 | 大阪大谷大学 | 大阪産業大学 | 京都造形芸術大学 | 帝塚山大学 | フール学院大学 | |
- 専門学校**
- | | | | | |
|------------------|--------------------|----------------|----------------------|--------------------|
| ECC国際外語専門学校 | 大阪コミュニケーションアート専門学校 | 大阪バイオメディカル専門学校 | 関西保育福祉専門学校 | 東京国際ビジネスカレッジ |
| 上田安子専門学校 | 大阪情報コンピュータ専門学校 | 大阪モード学園 | 修成建設専門学校 | 東京調理製菓専門学校 |
| 大阪あべの辻製菓専門学校 | 大阪スクールオブミュージック専門学校 | 大阪YMCA国際専門学校 | 駿台観光&外語ビジネス専門学校 | 東京テクニカルカレッジ |
| 大阪あべの辻調理師専門学校 | 大阪総合デザイン専門学校 | 大手前製菓学院専門学校 | 清風情報工科学院 | H A L 大阪 |
| 大阪キャリアナリ製菓調理専門学校 | 大阪ダンス&アクターズ専門学校 | 大原簿記法律専門学校難波校 | 専門学校ヒコみづのジュエリーカレッジ大阪 | ホスピタリティツーリズム専門学校大阪 |
| 大阪芸術大学付属大阪美術専門学校 | 大阪調理製菓専門学校 | 関西外語専門学校 | 創造社デザイン専門学校 | (その他多数) |

大学に入るための大学入試対策講座

大学入試に必要な日本語はもちろん文系・理系の科目も勉強できます。

Preparation classes for EJU and university entrance exams. Students can study other essential subjects for exam as well as Japanese.

文系: 日本語・総合科目・数学I

Humanities: Japanese・Integrated study・Mathematics

理系: 日本語・数学II・理科(物理・化学・生物)

Science: Japanese・MathematicsII・Science(physics・chemistry・biology)



推薦入学制度

Admission on recommendation

メリック日本語学校には推薦入学制度があります。

推薦入学制度によって受験する場合、一般入学とは違う有利な点いくつかあり、学校によって異なりますが、試験科目は、書類審査と面接のみという場合が多いです。この制度で応募するためには、メリック日本語学校の校内選考に合格することが必要です。

立命館大学



★衣笠キャンパス
京都府京都市北区等持院北町56-1
衣笠国際教育センター TEL:075-465-8230
★びわこ・くさつキャンパス
滋賀県草津市野路東1-1-1
BKC国際教育センター TEL:077-561-3946

立命館大学は1900年に創立以来100年を超える歴史を有しています。「自由と清新」の建学の精神と「平和と民主主義」の教学理念を掲げ、世界に門戸を開いて今日の発展を築き上げ、国の内外から大きな関心と高い評価を得るに至っています。

〈学部・学科〉
★衣笠キャンパス
◆法学部◆産業社会学部◆国際関係学部◆政策科学部◆文学部◆映像学部
★びわこ・くさつキャンパス
◆経済学部◆経営学部◆理工学部◆情報理工学部◆生命科学部◆スポーツ健康科学部

関西学院大学



★西宮上ヶ原キャンパス
兵庫県西宮市上ヶ原1番町1-155
関西学院大学 国際教育・協力センター
TEL:0798-54-6115
Eメール liuxue@kwansei.ac.jp
★神戸三田キャンパス
兵庫県三田市学園2丁目1番地
神戸三田キャンパス事務室
TEL:079-565-7601

本学は1889年に米国南メソジスト監督教会の宣教師により創設され、開学当初から多くの外国人教員が教鞭をとり、留学生も古くから受け入れ、日本の大学では国際色豊かな大学として学風を育んできました。

〈学部・学科〉
★西宮上ヶ原キャンパス◆神学部◆文学部/文化歴史学科(アジア史専修、西洋史専修)、総合心理科学科、文学言語学科◆社会学部/社会学科◆法学部/法律科、政治学科◆経済学部◆商学部◆人間福祉学部/社会福祉学科、社会起業学科、人間科学科◆国際学部/国際学科
★西宮聖和キャンパス◆教育学部/幼児、初等教育学科、臨床教育学科
★神戸三田キャンパス◆総合政策学部/総合政策学科、メディア情報学科、都市政策学科、国際政策学科◆理工学部/数理工学、物理学科、化学科、生命科学科、情報科学科、人間システム工学科

関西大学

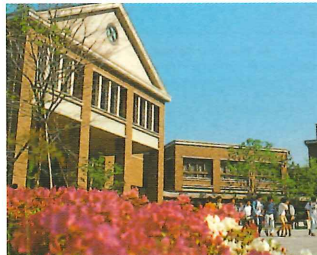


大阪府吹田市山手町3-3-35
入試センター A0入試グループ
TEL:06-6368-1121(代表)
http://www.kansai-u.ac.jp

本学は1886年に関西法律学校として開校以来、124年の歴史を持ち、「学問と実際の調和」を教育理念に掲げてきました。現在も大学教育を「実践知性」を磨く場としてとらえています。大学の国際化にも重点を置いた施策を展開しており、多数の海外協定大学を有し、研究者・学生の交換交流等を行っています。また、630名近くの外国人留学生が在籍し、異なった価値観等を共有できる環境にあります。

〈学部・学科〉
◆法◆文◆経済◆商◆社会◆政策創造◆総合情報◆社会安全◆システム理工◆環境都市工◆化学生命工

桃山学院大学



大阪府和泉市まなび野1-1
入試課/国際センター事務課
TEL:0725-54-3131(代表)

キリスト教精神に基づいた人格の陶冶を教育の基本とし、学生の自主的な学問研究を重視した学風が特色。最新の設備を整えた充実したキャンパスのなかで、日本人学生のほか、ヨーロッパ、北米、中国、韓国などの留学生が学んでいます。

〈学部・学科〉
◆国際教養学部/国際教養学科
◆社会学部/社会学科、社会福祉学科
◆経済学部/経済学科
◆経営学部/経営学科
◆法学部/法律学科

阪南大学



★本キャンパス
大阪府松原市天美東5-4-33
★南キャンパス
大阪府松原市天美南1-108-1
入試広報課 TEL:072-332-1224(代表)

阪南大学は「人間性豊かな人材の育成」を教育の原点とし、意欲と自主性に満ち、総合的な分析力と判断力をもって、これからの国際化・情報化時代に対応できる、創造性あふれる人材の育成をめざしている大学です。

〈学部・学科〉
◆国際コミュニケーション学部/国際コミュニケーション学科◆国際観光学部/国際観光学科◆経済学部/経済学科◆流通学部/流通学科◆経営情報学部/経営情報学科

大阪産業大学



大阪府大東市中垣内3-1-1
入試センター
TEL:072-875-3001
Eメール nyushi@cnt.osaka-sandai.ac.jp
URL http://www.osaka-sandai.ac.jp

本学は、文理両分野にわたって4学部13学科と短期大学部を設置している総合大学として発展を続けています。学生数も1万人を超え西日本では有数の規模を誇っています。留学生の経済的負担を軽減するため授業料の減免制度があります。

〈学部・学科〉
◆人間環境学部/文化コミュニケーション学科、生活環境学科、スポーツ健康学科◆経営学部/経営学科、商学科◆経済学部/経済学科、国際経済学科◆工学部/機械工学科、交通機械工学科、都市創造工学科、電子情報通信工学科、情報システム工学科、建築・環境デザイン学科◆短期大学部/自動車工学科

プール学院大学



国際文化学科は、国や人など異文化間をつなぐ道具を身につける学科です。また、留学生のための英語講座、日本語の講座など少人数制による細やかな指導で、あなたの国際コミュニケーション能力を確実にUPさせます。あなたの熱い気持ちに応える学校です。

〈学部・学科〉
◆国際文化学部/国際文化学科

大阪府堺市南区横塚台4-5-1
入試広報センター
TEL:072-296-8301

四日市大学



三重県四日市市萱生町1200
留学生支援センター
TEL:059-365-6793

四日市大学は、建学の精神「人間たれ」を精神基盤に「世界を見つめ地域を考える大学」として、グローバル社会をリードする人材育成を実践しています。

〈学部・学科〉
◆経済学部/経済学科、経営学科
◆環境情報学部/環境情報学科
◆総合政策学部/総合政策学科

羽衣国際大学



大阪府堺市西区浜寺南町1丁目89番の1
入試センター
TEL:072-265-7200

「新実学主義」を掲げて2002年4月に開学しました。ビジネス界のことを実践的に学びながらビジネス実務技能を身につけることができます。また本格的なインターンシップ制度など、就職支援体制は万全で、毎年日本企業へ多数就職しています。

〈学部・学科〉
◆現代社会学部/放送・メディア映像学科、現代社会学科(現代ビジネスコース、観光コース、スポーツライフコース、国際文化・英語コース)
◆人間生活学部/食物栄養学科、人間生活学科(生活福祉コース、生活マネジメントコース)

姫路獨協大学



兵庫県姫路市上大野7-2-1
入試センター
TEL:079-223-6515

1987年、「公私協力方式」により開学し現在、5学部9学科からなる総合大学です。世界から留学生を招き、キャンパスの国際化を意欲的に推進しています。キャンパスにいなからして異文化交流を体験できる国際的な環境があります。

〈学部・学科〉
◆外国語学部/外国語学科(外国語専攻、日本語専攻)◆法学部/法律学科◆経済情報学部/経済情報学科◆医療保健学部/理学療法学科、作業療法学科、言語聴覚療法学科、子ども保健学科、臨床工学科◆部/医療薬学科 20240217



At Meric Japanese Language School, we have an admissions system that emphasizes recommendations. If you plan to apply university through this system, there are many advantages compared to a general admissions system. In order to apply through this system, you must pass the Meric Japanese School's selection process.

大学

大阪観光大学



大阪府泉南郡熊取町大久保南5-3-1
企画広報課(入試係)
TEL:072-453-8222
FAX:072-453-1451
Eメール webmaster@tourism.ac.jp

国内で唯一の観光系単科大学として2000年4月に開学。キャンパスは関西国際空港のすぐ近く国際観光都市・大阪。観光学を学ぶには絶好のロケーションにあります。観光業界はもちろん、広く国際社会で活躍しようと考えている人、目標を持った数多くの外国人留学生が大観観光大学で学んでいます。

〈学部・学科〉
◆観光学部／観光学科(国際観光コース、外国語コース、ホテル経営コース、トラベル経営コース、観光文化コース、観光レジャークース)

大阪国際大学



大阪府守口市藤田町6-21-57
入試・広報部
TEL:06-6907-4310(直通)
http://www.olu.ac.jp

大阪国際大学は1988年、国際化が進む世界で活躍できる若者を育てることを目的として、国際人に求められる資質と能力を養うよう構想された新しいタイプの大学として開学しました。現在2つのキャンパスに約470名の留学生が母国と日本の懸け橋として国際的に活躍できる将来を夢見て勉強に励んでいます。

〈学部・学科〉
◆ビジネス学部／経営デザイン学科、経済ファイナンス学科◆現代社会学部／情報デザイン学科、法律政策学科◆人間科学部／心理コミュニケーション学科、人間健康科学部、スポーツ行動学◆国際コミュニケーション学部／国際コミュニケーション学科

大阪成蹊大学



大阪市東淀川区相川13-10-62
入試部
TEL:06-6829-2554

経営と情報をバランスよく学ぶことで現代社会の仕組みを知り、ITスキル、マネジメント力を養う「マネジメント学部」と、美術・デザイン領域を学び、ジャンルにとらわれない創造力を養う「芸術学部」を設置しています。実務経験豊富な教授陣による少人数教育で、ビジネスとIT、アートの世界で活躍できるエキスパートを育てます。

〈学部・学科〉
◆マネジメント学部／マネジメント学科(経営キャリアコース、情報キャリアコース)
※現代経営情報学部現代経営情報学科より名称変更予定
◆芸術学部／情報デザイン学科、環境デザイン学科、美術学科

徳島文理大学



徳島県徳島市山城町西浜傍180
アドミッション・オフィス
TEL:0120-602455
http://www.bunri-u.ac.jp

1895年、「自立協同」を建学の精神として本学園を創立しました。本学は、その精神のもと「人間の自立と学芸の独立」を掲げ、今日まで多くの優秀な人材を社会に輩出してきました。現在も約4800名の学生が学んでいます。

〈学部・学科〉
★徳島キャンパス
◆薬・人間生活◆保健福祉◆総合政策
◆音楽◆短期大学部
★香川キャンパス
◆香川薬学◆理工◆文

芦屋大学



兵庫県芦屋市六麓荘町13-22
入学事務室
TEL:0120-898-046
http://www.ashiya-u.ac.jp

芦屋大学は「人それぞれに天職に生きる」を建学の精神とし、学生一人ひとりの天職探求を全教職員が4年間きめ細やかにサポートします。また2009年度には(スポーツ教育コース)、2010年度には大阪梅田に大阪キャンパスを開校し(キャリア教育コース)を開校しました。伝統を守りながら、進化と発展を続けています。

〈学部・学科〉
◆臨床教育学部／教育学部、国際コミュニケーション教育科、児童教育学科
◆経営教育学部／経営教育学科

相愛大学



大阪市住之江区南港中4-4-1
入試課
TEL:06-6612-5905
FAX:06-6612-6090
Eメール nyuushi@soai.ac.jp

本学では各学部毎に毎年多くの留学生を受け入れており、日本人学生との交流も盛んです。また、爽やかな留学生生活を送ってもらうために国際交流部に留学生交流プラザを配置し、不安なく日本で暮らせるよう学生生活全般のサポートを行っています。

〈学部・学科〉
◆音楽学部◆人文学部／人文学科、日本文化・歴史文化、大阪・サブカルチャー、仏教文化、心理、国際コミュニケーション、ビジネス社会 専攻
◆人間発達学部／子ども発達学科、発達栄養学

大阪経済法科大学



大阪府八尾市桑音寺6-10
国際部TEL:072-941-5597
http://www.keiho-u.ac.jp

「経済と法律が社会の両輪である。」との信念に従い、実践的な学びと、留学やインターンシップなどで社会での実践力を養う経済・経営・法律学科を設置しています。また、世界20カ国・地域53大学との広い海外ネットワークを利用し、多彩な国際教育プログラムを提供するとともに大学院進学特別講座、汎用・専門資格講座等を設け、留学生たちの大学院進学及び就職を支えています。

〈学部・学科〉
◆経済学部／経済学科、経営学科
◆法学部／法律学科

福井工業大学



福井県福井市学園3-6-1
入試課
TEL:0120-291-780

福井工業大学は1965年に開学し、幅広い専門性と国際化時代の技術者にふさわしい人材育成に取り組んできました。従来の「工学部」に加え、「環境情報学部」「スポーツ健康科学部」を新設し、新しい学びの選択肢と豊富な進路の可能性を示すことによって、社会と学生のニーズに答えています。

〈学部・学科〉
◆工学部／電気電子工学科、機械工学科、建築土木工学科、原子力技術応用工学科
◆環境情報学部／環境・食品科学科、経営情報学、デザイン学
◆スポーツ健康科学部／スポーツ健康科学科

流通科学大学



兵庫県神戸市西区学園西町3-1
入試課TEL:078-794-2231
Eメール nyushi@red.umds.ac.jp
http://www.umds.ac.jp

実社会で役に立つ学びとしての「実学」を重視する流通科学大学です。企業や行政や地域と連携して、多彩な実学プログラムを体験する中で、ビジネススキルを育成します。グローバル化する現代社会において、海外インターンシップの機会を含め、学生の学びの意欲を広く世界へサポートします。

〈学部・学科〉
◆商学部／経営学科、マーケティング学科
◆経済学部／経済学科、経済情報学
◆人間社会学部／人間社会学科、観光学、人間健康学

白鳳女子短期大学(協力校)



奈良県北葛城郡王寺町葛下1-7-17
海外広報部
TEL:0745-32-7890
FAX:0745-32-7870
http://www.hakuho.com

白鳳女子短期大学は古都・奈良にある女性だけの2年制大学です。大阪市内から電車で20分のところにあり、静かで緑が多く勉強するのにとてもいい環境です。現在10数カ国から約100名の留学生が日本人学生と共に学んでいます。日本語や日本文化だけでなく、語学・経済・パソコン等様々な基礎教養を身につけることができます。また、奨学金制度も充実しており、成績優秀者は指定校推薦編入も可能です。

〈学部・学科〉
◆総合人間学／国際人間学専攻
日本語・日本文化コース20240217



推薦入学制度

Admission on recommendation

メリックの学生が以下の専門学校へ入学する場合、受験料免除や入学金免除などの様々な特典があります。

大阪コミュニケーションアート専門学校



〈学科・専攻〉
◆グラフィックデザイン◆イラストレーター◆総合デザイン◆イラスト
◆Webデザイン◆プロダクトデザイン◆インテリアデザイン◆雑貨&
アクセサリデザイン◆3Dフィギュア◆ゲームグラフィック&キャラクター◆ゲームプログラマー◆CG映像クリエイター◆マンガライノ
ベル◆小説作家◆アニメーション◆コミックイラスト◆ゲームイラスト

大阪市西区新町1-18-14 1F
滋慶国際交流com
TEL:0120-191-806/06-6536-7351
Eメール jcosaka@jikeicom.jp

大阪スクールオブミュージック専門学校/大阪ダンス&アクターズ専門学校



〈学科・コース〉
◆プロミュージシャン(ギター・ベース・ドラム・キーボード)◆TU・映画・映像・放送制作◆音楽プロデューサー◆レコーディングエンジニア◆作曲・作詞家デビュー◆コンサート◆PAエンジニア◆ダンス◆俳優◆声優◆メイク◆スタイリスト

大阪市西区新町1-18-14 1F
滋慶国際交流com
TEL:0120-191-806/06-6536-7351
Eメール jcosaka@jikeicom.jp

大阪キャナリー製菓調理専門学校



〈学科・コース〉
◆パティシエ◆製パン◆製菓&製パン◆製菓&調理◆カフェパティシエ◆カフェパリスト◆カフェ調理◆ワイン&料飲サービス◆日本の和食

大阪市西区新町1-18-14 1F
滋慶国際交流com
TEL:0120-191-806/06-6536-7351
Eメール jcosaka@jikeicom.jp

大阪情報コンピュータ専門学校



〈学科・コース〉
◆総合情報メディア学科(4年制)/ITスペシャリスト専攻、ネットワークセキュリティ専攻、ゲームプランナー専攻、ゲームプログラマー専攻、ゲームデザイナー専攻、CG映像クリエイター専攻◆情報システム開発学科(3年制)/システムエンジニア専攻、ネットワークエンジニア専攻、Webエンジニア専攻◆メディアクリエイティブ学科(3年制)/ゲームクリエイター専攻(PG、ゲームクリエイター専攻(CG)、アートイレクター専攻、CGクリエイター専攻◆情報処理学科(2年制)/テクニカルコース、ネットワークシステムコース◆ゲーム学科(2年制)/ゲームプログラムコース、ゲームCGデザインコース◆メディアデザイン学科(2年制)/Webデザインコース、グラフィックデザインコース、マンガイラストコース、CG映像コース、CGアニメーションコース◆ITビジネス学科(2年制)/ITビジネスコース、OA/パソコンコース

大阪市天王寺区上本町6-8-4
(地下鉄谷町線谷町九丁目駅より徒歩5分)
TEL:0120-198-014
http://www.oic.ac.jp

日本電子専門学校



〈学科・コース〉
◆ゲーム分野/ゲーム制作科(2年制)、ゲーム制作研究科(3年制)、ゲーム企画科(2年制)、ゲームCGデザイン科(2年制)◆CG分野/コンピュータグラフィックス科(2年制)、CG映像科(2年制)、高度コンピュータグラフィックス科(4年制)◆ミュージック分野/コンピュータミュージック科(2年制)◆アニメ分野/アニメーション科(2年制)、アニメーション研究科(3年制)◆デザイン分野/Webデザイン科(2年制)、グラフィックデザイン科(2年制)◆IT分野/Webシステム科(2年制)、ケータイアプリケーション科(2年制)、総込みシステム科(2年制)、情報処理科(2年制)、情報システム開発科(2年制)、高度情報処理科(3年制)、コンピュータネットワーク科(2年制)、ネットワークセキュリティ科(2年制)◆電気・電子分野/電気工学科(2年制)、電気工事技術科(2年制)、電子応用工学科(2年制)

東京都新宿区百人町1-25-4 入学相談室
TEL:0120-00-9691(直通)/03-3363-2985
FAX:03-3363-7107
Eメール jp@jec.ac.jp

日本工学院専門学校



〈学科・コース〉
◆クリエイター、デザイン、ミュージック、コンピュータ、テクノロジー、メディアカル、スポーツの7つの分野に35の学科(専門技術として100以上の種類)

東京都大田区西蒲田5-23-22
国際交流センター
TEL:03-3732-8411/0120-106-121

修成建設専門学校



〈学科・コース〉
◆建築学科(2年)
◆建築CGデザイン学科(2年)
◆空間デザイン学科(2年)
◆土木工学科(2年)
◆建設エンジニア学科(2年)
◆ガーデンデザイン学科(2年)

大阪市西淀川区大和田5-19-30
事務局 TEL:0120-446-456
http://www.syusei.ac.jp

中央工学校 OSAKA



〈学科・コース〉
◆建築学科(昼・夜2年制)
◆インテリアデザイン科(昼2年制)
◆空間CGデザイン科(昼2年制)

大阪府豊中市寺内一丁目1-43
入学係

大阪アニメーションカレッジ専門学校/キャットミュージックカレッジ専門学校



〈学科・コース〉
大阪アニメーションカレッジ専門学校◆総合学科(3年制)◆アニメーション学科(2年制)◆マンガイラスト学科(2年制)
キャットミュージックカレッジ専門学校(2年制)◆ミュージシャン学科(ポピュラー、ギター、ベース、ドラム、キーボード、ミュージッククリエイター)◆音楽技術学科(音響エンジニア、照明スタッフ、音楽ビジネス、映像制作)◆楽器ビジネス学科(ギターエンジニア)◆総合学科◆ダンス学科(ストリートダンス)

大阪府吹田市垂水町3-29-18
TEL:0120-020-578
Eメール ryugaku@osaka-anime.jp

ホスピタリティツーリズム専門学校大阪/大阪ブライダル専門学校



〈学科・コース〉
ホスピタリティツーリズム専門学校大阪
◆ホテル科◆旅行科◆エアライン科◆エアポート科◆テーマパーク科
大阪ブライダル専門学校
◆ブライダル学科

大阪市西区江戸堀2-6-29
外国人留学生課 TEL:06-6447-5479
Eメール international@osaka.trajal.ac.jp
http://www.trajalinternational.info/

大手前製菓学院専門学校



〈学科・コース〉
◆製菓学科

大阪市中央区大手前2-1-88
入試広報課
TEL:06-6623-8596
http://seika.otemae.ac.jp

辻学園調理・製菓専門学校/辻学園栄養専門学校



〈学科・コース〉
◆調理師学科(昼間部1年)、(夜間部1年半)◆高度調理技術学科(昼間部2年)◆製菓衛生師学科(昼間部1年)◆高度製菓衛生師学科(昼間部2年)◆栄養士学科(昼間部2年)

大阪市北区西天満1-3-17
入学相談係 TEL:0120-86-1593
Eメール nyugaku@tec-tsuji.com
http://www.tec-tsuji.com(調理・製菓)
http://www.tec-tsuji.com/eiyou(栄養)

学校法人大屋学園 関西社会福祉専門学校



〈学科・コース〉
◆介護福祉科

大阪市阿倍野区帝塚山1丁目2-27
TEL:06-6624-2518
FAX:06-6623-5221
Eメール kan.fuku@poem.ocn.ne.jp
http://www.ooya.ac.jp/

上田安子服飾専門学校



〈学科・コース〉
◆ファッションクリエイター学科◆ファッションビジネス学科◆ファッション工芸デザイン学科◆ファッションクリエイターアドバンス学科◆ファッションビジネス・ストアマネージメント学科

大阪市北区芝田2丁目5番8号 国際交流課
TEL:06-6371-1661
FAX:06-6375-2820
Eメール info@uedagakuen.ac.jp
http://www.ucf.jp



専門学校

If a Meric student applies to a specialty school below, he/she will gain many benefits such as being exempt from the application fees and entrance fees.

学校法人コンピュータ総合学園神戸電子専門学校



〈学科・コース〉
 ◆ソフト分野 / ITエキスパート学科・4年、ITスペシャリスト学科・3年、情報処理科・2年◆
 ハード分野 / 情報工学科・2年◆ビジネス分野 / 情報ビジネス学科・2年◆ゲームソフト分野
 / エンターテインメントソフト学科・3年、ゲームソフト学科・2年◆グラフィックス分野 /
 3DCGアニメーション学科・2年、デジタルアニメ学科・2年、グラフィックデザイン学科・2年◆
 サウンド分野 / サウンドクリエイション学科・2年、サウンドテクノロジー学科・2年、声優声優学科
 ・2年◆CAD分野 / 建築インテリアデザイン学科・2年、インダストリアルデザイン学科・2年

神戸市中央区北野町1-1-8
 国際交流部 TEL: 078-265-5265
<http://www.kobedenshi.ac.jp>

大阪工業技術専門学校



〈学科・コース〉
 ◆建築学科(2年制)◆建築設計学科(2年制)
 ◆建築実務学科(2年制・午前)◆建築設備学
 科(2年制)◆大工技能学科(2年制)◆インテリ
 アデザイン学科(2年制)◆ロボット・機械学科
 (2年制)

大阪市北区天満1-8-24
 入学相談係 TEL: 0120-091-019
 Eメール info@oct.ac.jp
<http://www.oct.ac.jp>

大原学園(大原簿記法律専門学校)



〈学科・コース〉
 ◆ビジネスライセン系◆情報・IT系◆クリエ
 イター系◆ブライダル・ビューティー・美容師系
 ◆ホテル・観光・エアライン系◆マンガ・アニメ
 ・声優系

大阪市浪速区難波中1-6-2
 TEL: 06-4397-2450
<http://www.o-hara.ac.jp/osaka>

専門学校トライデント



〈学科・コース〉
 ◆英語◆ホテル◆エアライン◆パティシエ◆メイク◆ネイル◆エス
 テテブライダル◆理学療法◆柔整◆鍼灸◆医療事務◆トレーナー
 ◆インストラクター◆ゲームCG◆アニメイラスト◆ゲームプロ
 グラム◆Webデザイン◆CAD◆情報処理◆グラフィック◆建
 築◆インテリア◆マンガ◆アニメイラスト◆雑貨◆アクセサリー

愛知県名古屋市中村区名駅4-1-11
 総合入学事務局 TEL: 052-582-1711
 Eメール tc:info@kawaijuku.ac.jp
<http://www.trident.ac.jp/>

大阪YMCA国際専門学校



〈学科・コース〉
 ◆英語語学科
 ◆国際ビジネス学科
 ◆国際ホテル学科
 ◆英米語専攻科

大阪市西区土佐堀1-5-6
 TEL: 06-6441-9067
 FAX: 06-6443-2069
 Eメール college@osk-ymca-intl.ed.jp
<http://osaka-ymca-college.jp/>

山口学園 ECC国際外語専門学校/ECCコンピュータ専門学校/ECCアーティスト専門学校



〈学科・コース〉
 ECC国際外語専門学校◆エアライン学科◆ホテルトラベル学科◆国際ビジネス学科
 ECCコンピュータ専門学校◆高度情報処理研究学科◆マルチメディア研究学科◆ア
 ンクルクリエイター学科◆マルチメディア学科◆経営工学科
 ECCアーティスト専門学校◆イラスト学科◆美容科◆アーティスト学科◆ス
 タイル基礎学科

大阪市北区中崎西2-3-35
 ECC国際交流センター(ECCコンピュータ専門学校内)
 TEL: 0120-644-882
 Eメール is-office@ecc.ac.jp

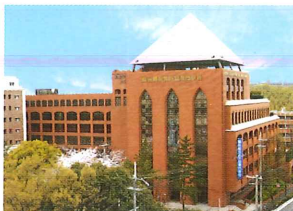
大阪エンタテインメントデザイン専門学校



〈学科・コース〉
 ◆キャラクターコンテンツ学科(マンガ分野・ア
 ニメーション分野・ゲーム分野)
 ◆タレント学科(声優専攻・ダンスパフォーマンス
 専攻)

大阪市住之江区南港北1-10-12
 学生部 TEL: 0120-930-984

駿台観光&外語専門学校



〈学科・コース〉
 ◆日中通訳翻訳専科(午前部・午後部)
 ◆応用語学専科(午後部) 大学進学コース
 ◆ホテル・ブライダル専科(午後部) ホテルコース

大阪府豊中市寺内2-5-18
 留学生センター
 TEL: 06-6865-1121

専門学校ヒコ・みづのジュエリーカレッジ大阪



〈学科・コース〉
 ◆ジュエリー&アクセサリーコース(2年制)
 ◆ジュエリーマスターコース(3年制)

大阪市西区北堀江2-14-3
 入学相談室 TEL: 0120-701-777
 Eメール osaka@hiko-osaka.jp
<http://hiko-osaka.jp>

阪神自動車航空鉄道専門学校



〈学科・コース〉
 ◆自動車整備工学科(2年)
 ◆二輪整備工学科(2年)
 ◆鉄道システム学科(2年)

尼崎市西難波町4-6-26
 TEL: 06-6488-5221
 Eメール hyogo@hits.ac.jp
<http://www.hits.ac.jp>

関西外語専門学校



〈学科・コース〉
 ◆日中通訳翻訳養成
 ◆日韓通訳翻訳養成
 ◆貿易
 ◆国際日本国際ビジネス研究
 ◆大学進学コース
 ◆英語通訳翻訳研究
 ◆SEED 英語特別

大阪市阿倍野区松崎町2-9-36
 入試事務局 TEL: 06-6623-1851

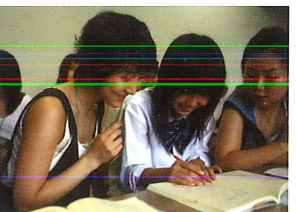
瓶井学園/日本理工情報専門学校/日本コンピュータ専門学校/日本メディカル福祉専門学校



〈学科・コース〉
 日本理工情報専門学校◆自動車整備科◆建築デザイン科◆電気デジタル情報科◆電子・情
 報工学科◆ロボットシステム科 日本コンピュータ専門学校◆デジタルクリエイター科(まん
 が・アニメ・3DCGゲームデザイン、Webデザイン、グラフィックデザイン、CG映像制作、ゲー
 ムプログラム、サウンドクリエイター、ミュージック・アクター(声優・音楽・ダンス)コース◆情
 報処理システム(ネットワークシステム、スマートフォンアプリ、webシステム、Webビジネ
 ス、気象観測)コース◆Webシステム科(4年制)◆ITスペシャリスト科(1年制)◆学
 生大学・大学院進学コース 日本メディカル福祉専門学校◆臨床工学科◆こども福祉学科

大阪市東淀川区大隅1-1-25
 TEL: 06-6329-6553 Eメール info@kamei.ac.jp

エール学園



〈学科・コース〉
 ◆応用日本語学科 / 大学院進学コース、国公立大学進学コ
 ース、期間別・早慶進学コース(以上1年制)、大学編入・進学コ
 ース(2年制)◆国際コミュニケーション学科 / 通訳翻訳コース
 (日中・日韓)、日本語教師養成コース(共に2年制)◆国際ビジ
 ネス学科 / 貿易ビジネスコース、経営管理コース(共に2年制)

大阪市浪速区難波中3-9-3
 TEL: 06-6647-0018 FAX: 06-6647-0047
 Eメール college@ehle.ac.jp
<http://www.ehle.ac.jp/college>

大阪あべの 辻調理師専門学校/辻製菓専門学校(協力校)



〈学科・コース〉
 辻調理師専門学校◆調理技術マネジメント学科(2年制)◆調
 理師本科(調理クラス/キャリアクラス/カフェクラス1年制)
 辻製菓専門学校◆製菓技術マネジメント学科(2年制)◆製菓
 衛生師本科(1年制)

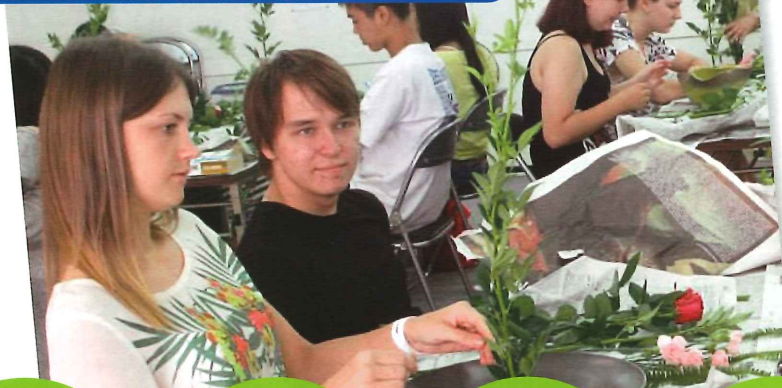
大阪市阿倍野区松崎町3-16-11
 総合入学案内係(留学生係)
 TEL: +81-6-6629-0208(海外から) 0120-242-418(日本)
 Eメール nyugaku@tsuji.ac.jp
<http://www.tsujicho.co.jp/>



年間カレンダー

(学校行事)

Annual Schedule



華道教室



文楽鑑賞会

4月

April

5月

May

6月

June

7月

July

8月

August

9月

September

華道教室

Flower arrangement class

新入生オリエンテーション(4月生)

学生集会

Orientation for New students
Full school Assembly and Meeting

新入生オリエンテーション(7月生)

ふれあい防犯教室

Orientation for New students

Crime prevention class

春の校外学習

文楽鑑賞会

Springtime extracurricular activities
Going to see Bunraku theater

進学説明会

学生集会

Academic/career counseling session
Full school Assembly and Meeting

メリック同窓会

スピーチ暗唱大会

ボウリング大会

Merick graduate's association

Speech contest

Bowling Festival



文楽鑑賞会



ボウリング大会



スピーチ暗唱大会



春の校外学習



メリック日本語学校 学生集会



20240217



@nihonmura



茶道教室



百人一首大会

メリック百人一首大会

10月
October

11月
November

12月
December

1月
January

2月
February

3月
March

秋の校外学習
茶道教室
Autumn extracurricular activities
Tea ceremony class

学生集会
新入生オリエンテーション(10月生)
Orientation for New students
Full school Assembly and Meeting

新入生オリエンテーション(1月生)
Orientation for New students

学生集会
メリックパーティー
Full school Assembly
and Meric Xmas Party

卒業旅行
卒業式
Graduation trip
Graduation ceremony

スピーチ暗唱大会
百人一首大会
Speech contest
Game tournament for one hundred waka poems

卒業パーティー
Graduation party



暗唱大会
メリック



秋の校外学習



卒業旅行



メリックパーティー



卒業式
メリック日本語学校



卒業パーティー

卒業式



LINE官方帳號

@nihonmura

学生寮

Dormitory

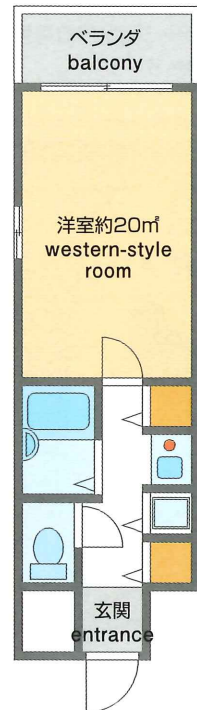


暮らしやすい人情味あふれる
Osaka, a city of deep humanity and



全ての寮が学校より自転車で20分圏内です。寮によって設備は一部異なります
Within 20 minutes by bicycle to school. A part of equipment is different according to the dormitory.

■学生寮間取図(参考例)
floor plan



設備

Facilities

- | | |
|-------------------------|-------------------------------------|
| ● 冷蔵庫／勉強机・イス／カーテン | Refrigerator/Desk and chair/curtain |
| ● 冷暖房完備 | Air-conditioning |
| ● キッチン
※ガスコンロ、オール電化。 | Kitchen *gas or electric |
| ● 風呂／トイレ | Bath with toilet |
| ※寮設備にベッドはありません。 | *No bed in dormitories |

寮費(3か月分)

Dormitory fee

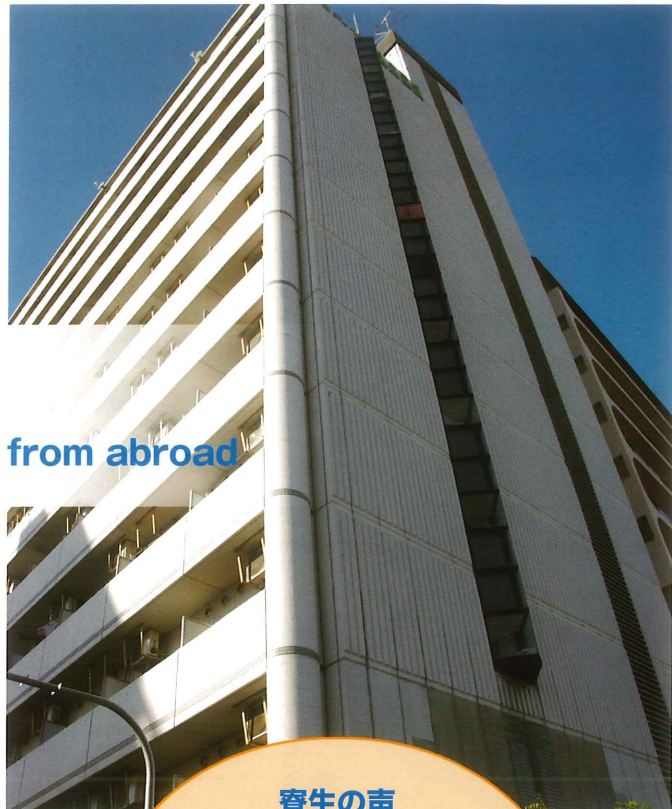
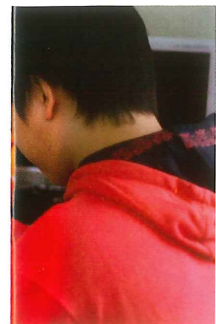
- | | |
|------------------|---|
| 入寮費／30,000円 | Dormitory entrance fee/30,000yen |
| 家賃／90,000円(3か月分) | Rent/90,000yen (3 months) |
| 保証金／30,000円 | Guaranty deposit/30,000yen |
| 合計／150,000円 | Total/150,000yen |
| ※光熱費は別途支払い | *You have to pay for the utilities separately |

※保証金は入居者の故意・過失による汚損、破損箇所がない限り退寮時に30,000円の返金があります。
 ※寮費は4か月目からは、1か月ごとの支払いとなります。毎月月末に1か月分30,000円を納めてください。
 ※一旦納入された寮費の返金はできません。また、入寮後3か月は退寮できません。
 *30,000yen of the guarantee deposit will be refunded only if your room is clean and has no willful damage when you leave.
 *Dorm rent of 30,000yen will be required every month from the 4th month.
 *No refunds for any reason. Must reside in the dormitory for the duration of the 3 month contract.

【注意事項: Note】

- | | |
|--|---|
| ● 寮の指定は出来ません。 | You cannot choose the dormitory. |
| ● メリック日本語学校の寮は原則として2人1部屋です。 | Two people per room. |
| ● 学校所有のマンションではありませんので、一般の方も入居されています。 | Dormitories are not owned by Meric. Non-student residents also live on the premises. |
| ● 洗濯は基本としてコインランドリーを使用させていただきます。 | Laundry facilities are not provided. Coin laundry must be used. |
| ● 入寮後3か月を経過し、退寮を希望される方は寮を出る月の前月末までに退寮届を提出してください。 | At the termination of the 3 month contract, one month's notice in advance must be given to leave the dormitory. |
| ● 入寮期間中に部屋の移動を行うことがあります。 | Room assignment may be changed while living. |





大阪… ここは私たち留学生の家

convenience... This is a home for students from abroad



寮生の声

大阪は日本人も認めるなじみやすい街です。留学する前は誰でも不安を持っていると思いますが、ここは「そんな不安なんかいらない」ところです。それは人情深い大阪の人と接してみるとすぐわかると思います。さらに「日本での親代わり」と言っても過言ではないほど頼りになるメリック日本語学校の先生たち。今、ここで勉強しながら一番自信を持って言えることは「大阪、そしてメリックに来てよかった」ということです。



入寮までの流れ Dormitory entrance process

メリック日本語学校の寮へ入られる方は学校の指定日に入国していただきます。

1. 寮の申し込み

※寮の指定は受け付けておりません。

1. Application

※Specification of a dormitory is not accepted.

2. 寮費の振込み

※布団購入申請者は布団代も同時にお振込みください。

2. Dormitory fee transfer

※if a futon is also needed, an additional fee will be required

3. 寮へ

○関西国際空港到着(第1ターミナル)

※関西国際空港に到着後、バス乗車前に学校に電話をしてください。

○リムジンバス⑦番乗り場→7番バス乗車(50分)
→○終着駅「上本町」→○学校の車にて寮へのご案内

3. Moving in:

○When you arrive at Kansai Airport Terminal 1, please notify Meric before boarding the limousine bus.

○Take the #7 limousine bus to Uehonmachi. A faculty member will pick you up at the station and take you to your dorm by car.

※第2ターミナル到着便の場合、第1ターミナルへ移動してください。

※From Terminal 2, please take the free shuttle bus for the Terminal 1.



関西の紹介

Introduction to Kansai

メリック日本語学校は大阪の中心部に

MERIC Japanese Language School is located



TRAFFIC

地下鉄

- 御堂筋線 MIDOSUJI LINE
- 谷町線 TANIMACHI LINE
- 千日前線 SENNICHIMAE LINE
- 中央線 CHUO LINE
- 四つ橋線 YOTSUBASHI LINE
- 長堀鶴見緑地線 NAGAHORITSURUMIRYOKUCHI LINE
- 堺筋線 SAKAISUJI LINE

- J R 線 JR
- 近鉄線 KINTETSU LINE



神戸
KOBE

大阪
OSAKA

京都
KYOTO

奈良
NARA

関西国際空港
KANSAI Int'l AIRPORT

9



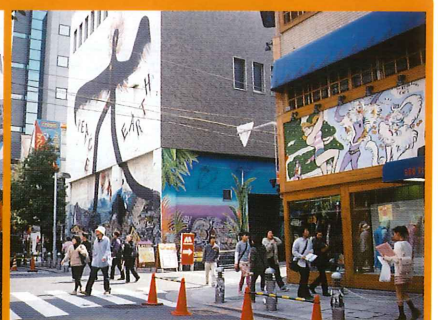
位置し、周辺には数多くの観光名所があります。

in the central Osaka and there are many tourist attractions nearby.



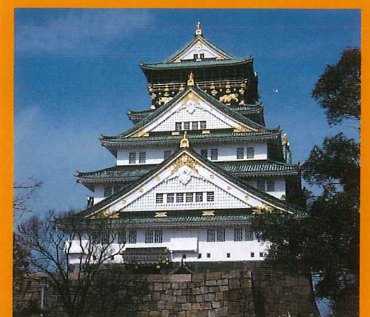
1 ユニバーサル・スタジオ・ジャパン JR「ユニバーサルシティ」駅すぐ
Universal Studios Japan

2 海遊館 地下鉄中央線「大阪港」駅徒歩5分
OSAKA AQUARIUM KAIYUKAN



3 京セラドーム大阪 阪神なんぼ線「ドーム前」駅すぐ
KYOCERA DOME OSAKA

4 アメリカ村 地下鉄御堂筋線「心斎橋」駅徒歩5分
AMERICA VILLAGE



5 道頓堀 地下鉄 / 阪神・近鉄 / 南海「難波」駅徒歩10分
DOTON-BORI

6 日本橋でんでんタウン 地下鉄堺筋線「日本橋」駅徒歩5分
NIPPONBASHI DEN DEN TOWN

7 大阪城 JR環状線「大阪城公園」駅徒歩10分
OSAKA CASTLE



8 通天閣 地下鉄堺筋線「恵美須町」駅徒歩3分
TSUTENKAKU TOWER

9 関西国際空港 「なんばOCAT」「上本町」よりリムジンバス、南海「なんば」駅より特急ラピート
KANSAI Int'l AIRPORT

10 あべのハルカス JR/地下鉄「天王寺」駅すぐ
ABENO HARUKAS



申請から入学まで

Procedure for application to entrance

留学ビザ

A. 申請資格

12年以上の学校教育を修了した者、または同等の資格を有する者。

B. 申請日程

入学時期	書類受付期間	入国管理局申請	審査結果発表	来日時期
4月	前年10月～12月上旬	前年12月中旬	2月下旬	4月初旬
7月	1月～3月下旬	4月上旬	5月下旬	7月初旬
10月	4月～6月上旬	6月中旬	8月下旬	10月初旬
1月	前年7月～9月中旬	前年10月上旬	前年11月下旬	1月初旬

C. 学習期間

入学時期	4月入学	7月入学	10月入学	1月入学
学習期間	2年または1年	1年9カ月	1年6カ月	1年3カ月

D. 申請から入学までの手続き

- 1 入学申請必要書類の提出及び選考料納入
- 2 メリックで選考後、入国管理局に学校が代理申請
- 3 審査結果発表、申請人に結果通知(「在留資格認定証明書」が交付されます。)
- 4 本校所定の学費納入。申請人に「在留資格認定証明書」、「入学許可証」の送付
- 5 申請人が日本大使館(領事館)で「留学」ビザの査証申請
- 6 来日: 入国審査後、日本へ入国
- 7 住居: 学生寮あり(事前に申し込みが必要)
- 8 入学: オリエンテーション

短期滞在ビザ

A. 申請資格

留学申請資格に準ずる。

B. 申請日程及び学習期間

入学時期	書類受付期間	来日時期	学習期間
4月	1月～3月中旬	4月初旬	3カ月
7月	4月～6月中旬	7月初旬	3カ月
10月	7月～9月中旬	10月初旬	3カ月
1月	前年10月～12月中旬	1月初旬	3カ月

※中級レベル以上は随時入学可能

※1月と7月は、短期特別コースがあります。

C. 申請から入学までの手続き

- 1 入学申請書類の提出とメリックでの選考
- 2 本校所定の学費納入。申請人に「入学許可証」、「身元保証書」の送付
- 3 入国審査後、日本へ入国(入国審査の際、「旅券」「入学許可証」「身元保証書」を持参)
- 4 住居: 学生寮あり(事前に申し込みが必要)
- 5 入学: オリエンテーション



Student applicant (Long-term course)

A: Qualification requirement

Must have completed at least 12 years of formal education or possess qualification equivalent of the same.

B: Schedule for apply

Admission period	Period for application acceptance	Submission of documents to immigration	Result announcement	Entrance into Japan
April	Oct. - early Dec.(year before)	Mid Dec.(year before)	End of Feb.	Beginning of April.
July	Jan. - End of Mar.	Early Apr.	End of May.	Beginning of July.
October	Apr. - Beginning of June.	Mid Jun.	End of Aug.	Beginning of October.
January	July. - Mid Sep.(year before)	Beginning of October	End of Nov.(year before)	Beginning of Jan.

C: Study period

Admission	April	July	October	January
Study period	2 years or 1 year	1 year and 9 months	1 year and 6 months	1 year and 3 months

D: Application and entrance procedures

- 1 Submit your documents and pay application fee
- 2 After checking the documents at Meric, they will be submitted to Japanese immigration
- 3 Announcement of the results from immigration and notification to the applicants (given a 'certificate of eligibility').
- 4 Upon transfer of tuition fees to Meric, the applicant will be sent a 'certificate of eligibility' and 'certificate of entrance'.
- 5 Applicant applies for their student visa at the Japanese embassy (Japanese consulate) in their home country.
- 6 Arrival in Japan
- 7 Housing: Student Dorms are available (Advance reservations are required)
- 8 Entering the school: Orientation

Temporary visitor visa (short-term course)

A: Qualification requirement

Same as student visa applicants

B: Schedule for apply and study period

Admission period	Period for application acceptance	Entrance into Japan	Study period
April	Jan. - Mid Mar.	Beginning of April.	3 months
July	Apr. - Mid June.	Beginning of July.	3 months
October	July. - Mid Sep.	Beginning of October.	3 months
January	Oct. - Mid Dec.(year before)	Beginning of Jan.	3 months

*Midterm entrance is acceptable if you are more than intermediate level.

*There are summer/winter intensive course in January and July.

C: Application and entrance procedures

- 1 Submit your documents to be checked by Meric.
- 2 Pay tuition fees and be sent a 'Certificate of entrance' and 'Identification reference'.
- 3 Arrival in Japan(bring the 'Certificate of entrance' and 'Identification reference')
- 4 Housing: Student Dorms are available (Advance reservations are required)
- 5 Entering the school: Orientation



募集要項

- 応募資格：12年以上学校教育を修了した者、または同等の資格を有する者
- 入学時期：4月、7月、10月、1月
- 出願期間：4月期生 前年10月～12月上旬
7月期生 1月～3月下旬
10月期生 4月～6月上旬
1月期生 前年7月～9月中旬
- 学費等：

	4月期生		7月期生	10月期生	1月期生
	2年コース	1年コース	1年9か月コース	1年半コース	1年3か月コース
①選考料	30,000円	30,000円	30,000円	30,000円	30,000円
②入学金	60,000円	60,000円	60,000円	60,000円	60,000円
③授業料	1,392,000円	696,000円	1,218,000円	1,044,000円	870,000円
④行事/施設費	40,000円	20,000円	35,000円	30,000円	25,000円
⑤教材費	実 費				
合計	1,522,000円	806,000円	1,343,000円	1,164,000円	985,000円

一旦納入した学費等は理由の如何を問わず返還致しません。
※上記費用には、来日し登録後に個人賠償保険1年間の加入が含まれます。

Admission information

- Applicant Qualifications : Must have completed at least 12 years of formal education, or possess equivalent qualifications.
- Admission dates : April, July, October, and January
- Application period :
October to beginning of December for April admission
January to end of March for July admission
April to beginning of June for October admission
July to mid-September for January admission
- Tuition and fees :

	April admission		July	October	January
	2years	1year	1year and 9months	1year and 6months	1year and 3months
Application fee	30,000yen	30,000yen	30,000yen	30,000yen	30,000yen
Admission fee	60,000yen	60,000yen	60,000yen	60,000yen	60,000yen
Tuition	1,392,000yen	696,000yen	1,218,000yen	1,044,000yen	870,000yen
Event/Facility fee	40,000yen	20,000yen	35,000yen	30,000yen	25,000yen
Textbooks	Actual expenses will vary by course				
Total	1,522,000yen	806,000yen	1,343,000yen	1,164,000yen	985,000yen

Not refundable for any reason.
※In the above-mentioned expense, after arriving in Japan and registration, The subscription for individual compensatory insurance for one year is included.

出願書類

【申請人必要書類】

- 入学願書(所定用紙、申請人本人が必ず記載のこと)
- 留学理由書(所定用紙、申請人本人が必ず記載のこと)
- 最終学校の卒業証明書または卒業証書(及び公正証書)
- 最終学校の成績証明書
- 在職証明書
- 日本語学習証明書
- 写真7枚(4cm×3cm、最近3か月以内に撮影したもの)
- パスポートのコピー
- 出入国事実証明書(日本入国歴がある場合のみ)

【経費支弁者必要書類】…a.b.c.のいずれか

- 本国から送金の場合
 - 経費支弁書(所定用紙、保証人本人が記載のこと)
 - 戸籍、住民票、出生証明書など申請者との親族関係を証明するもの
 - 在職証明書
 - 納税証明書(年収が分かるものであること)
 - 預金残高証明書
 - 預金通帳のコピー
- 在日の保証人が負担する場合
 - 経費支弁書(所定用紙、保証人本人が記載のこと)
 - 印鑑登録証明書
 - 住民票又は外国人登録済証明書
 - 在職証明書
 - 納税証明書
 - 預金残高証明書
 - 戸籍、住民票、出生証明書など申請者との親族関係を証明するもの
- 申請者が自弁する場合
 - 納税証明書
 - 預金残高証明書
 - 戸籍謄本

【Documents to be provided by applicant】

- Application form Must use the forms provided.
- Statement of purpose Must be filled out personally by applicant.
- ④Diploma or certificate of graduation and academic transcript from the most recently graduated school(must be notarized)
- Certification of employment
- Documentation of Japanese courses attended
- Seven photographs (4cm high ×3 cm wide, must be photographed within the latest three months)
- Photocopy of passport
- Certificate of the facts concerning the entry & exit in Japan

【Documents to be provided by financial sponsor】 (either a, b, or c)

- For sponsors sending money to Japan from abroad
 - Pledge of Financial Support (Must use the form provided. Form must be filled out personally by the sponsor.)
 - Proof of kinship with applicant, such as resident card, family registration certificate, birth certificate, etc.
 - Certification of employment
 - Certification of tax payment
 - Certification of balance in bank account(s)
 - Photocopy of bank book
- For sponsors living in Japan
 - Pledge of Financial Support(Must use the form provided. Forms must be filled out personally by sponsor.)
 - Certification of seal registration
 - Resident card or certificate of alien registration
 - Certification of employment
 - Certification of tax payment
 - Certification of balance in bank account(s)
 - Proof of kinship with applicant, such as resident card, family registration certificate, birth certificate, etc
- For applicants sponsoring themselves
 - Certification of tax payment
 - Certification of balance in bank account(s)
 - Birth certificate



短期語学研修募集要項

Admission information for applicants short-term language study

夏期・冬期短期特別コース

- 入学時期：1月、7月
 - 学習期間：3週間～
 - 学 費：76,000円～
 - 教材費込み(寮費別途)
 - 校外学習、文化教室もコースに含まれています。
 - 出願書類：入学願書、パスポートのコピー、写真
- ※年度によって期間・日程は異なります。

Summer/Winter intensive course

- Admission dates : January and July
 - Study period : 3 weeks～
 - Tuition : ¥76,000～
 - Fees for text books are all included in the amount above.(accommodation fee is necessary separately.)
 - Field trip and culture classes are included in the program.
 - Documents : application form, photocopy of passport, ID photo
- * Period and dates for the course are subject to change every year.

3か月短期コース

短期滞在ビザを取得して来日する方が対象です。

- 入学時期：1月、4月、7月、10月
(中級以上は随時入学可能)
- 学習期間：3カ月
- 学 費：入学金 20,000円
授業料 174,000円
維持費 5,000円
- 出願書類：入学願書、パスポートのコピー、写真

Language Study for three months

For those who enter Japan with a temporary visitors' visa

- Admission dates : January, April, July and October
(Anytime for non-beginners)
- Study period : three months
- Tuition : Admission fee ¥20,000
Tuition ¥174,000
Maintenance fee ¥5,000
- Documents : application form, photocopy of passport, ID photo

聴講コース

配偶者ビザ、家族滞在ビザなどのビザを既にお持ちの方が対象です。

- 入学時期：1月、4月、7月、10月
(中級以上は随時入学可能)
- 学習期間：3カ月
- 学 費：入学金 20,000円
授業料 158,000円
維持費 5,000円
- 出願書類：入学願書、パスポートのコピー、写真

Auditors' course

For those who hold visas other than students' visa
(e.g. spouse visa etc)

- Admission dates : January, April, July and October
(Anytime for non-beginners)
- Study period : three months
- Tuition : Admission fee ¥20,000
Tuition ¥158,000
Maintenance fee ¥5,000
- Documents : application form, photocopy of passport, ID photo

過去に日本語学習経験がある場合、途中入学も可能です。
また、上記以外の期間設定での受講についても、お気軽にお問い合わせください。

振込み銀行口座案内

銀行名 りそな銀行
支店名 上六支店
SWIFTコード DIWAJPJT
口座番号 0263559
受取人氏名 学校法人 メリック学園
銀行住所 大阪市天王寺区上本町6-5-13
銀行電話番号 ☎06-6772-1151

Bank RESONA BANK
Branch UEROKU BRANCH
SWIFT Code DIWAJPJT
Account No. 0263559
Name MERIC GAKUEN
Bank Address 6-5-13,UEHOMMACHI,TENNOJI-KU,OSAKA
Bank Phone No. 06-6772-1151



MERICグループ

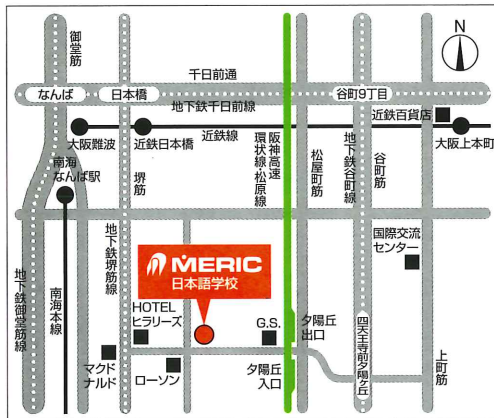


学校法人メリック学園

MERIC日本語学校

MERIC Japanese Language School

〒556-0006 日本国 大阪市浪速区日本橋東1-10-6
 1-10-6 Nippombashi-higashi, Naniwa-ku, Osaka, Japan 556-0006
 TEL.+81-6-6646-0330 FAX.+81-6-6646-0320
 E-mail. jp@meric.co.jp (日本) vn@meric.co.jp (ベトナム)
krmeric@hotmail.co.jp (韓国)
china@meric.co.jp (中国)
 URL:<http://www.meric.co.jp>



- 地下鉄・近鉄「日本橋」駅出口⑩番から南へ徒歩10分
- 地下鉄「四天王寺前夕陽ヶ丘」駅出口②番から西へ徒歩10分
- 地下鉄・南海・近鉄「なんば」駅から南東へ徒歩12分

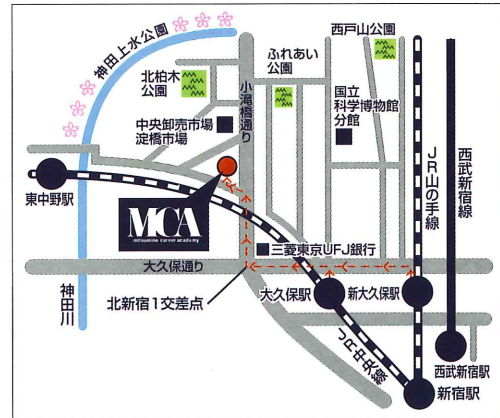


1988年創立 日本語教育振興協会会員校
 法務省東京入国管理局取次申請認定校

ミツミネキャリアアカデミー日本語コース Mitsumine Career Academy / 三峰日本語学校

〒169-0074 日本国 東京都新宿区北新宿4-1-1
 第3山廣ビル2階～6階

Dai3 Yamahiro Bldg. 4-1-1 Kitashinjuku, Shinjuku-ku, Tokyo,
 Japan 169-0074
 TEL.+81-3-5332-9332 FAX.+81-3-5332-9331
 E-mail. info@mcaschool.jp (日・中・英・韓)
 URL:<http://www.mcaschool.jp>



- JR中央・総武線「大久保」駅北口から徒歩4分
- JR山の手線「新大久保」駅から徒歩9分
- 西武新宿線「西武新宿」駅北口から徒歩12分
- JR中央・総武線「東中野」駅東口から徒歩12分
- JR「新宿」駅西口から徒歩20分

